

新北市蘆洲區

財 政 分 析

(資料期間：中華民國 108 年)



新北市蘆洲區公所
中華民國 109 年 7 月編印

凡例

- 一、本書編印之目的，旨在報導本區財政分析有關之統計數據，俾提供釐訂施政計畫之參考。
- 二、本書所列資料來源，係根據本所預、決算書直接蒐集之資料加以整編而成，其資料來源均分別註明於各表之表下，以利查考。
- 三、本書所列統計數字，以民國 107 年至 108 年為主；內容包括本區金融概況、預算分析、決算分析、預算與決算執行等四大類
- 四、表內所列「年」係指全年動態數字(自 1 月 1 日至 12 月 31 日止)，「年底」係指 12 月底靜態數字，有特殊情形者，則指「年度」。
- 五、本書各表所列度量衡單位，一律採用公制，以資劃一，方便比較，其有特殊情形者，均分別予以註明。
- 六、本書所用符號代表意義如下：「-」符號者表示無數值或數值無統計。「...」符號者表示數值尚未發布。「--」符號者表示無意義。「0」符號者表示數值不及半單位。
- 七、表中兩數值比較增減%時，如為「-」除以「-」、「-」除以「數值」、「數值」除以「-」，均以「--」無意義表示；括號()內係為增減百(千)分點。
- 八、本書所載資料如有更新數字，均予修正，凡與前期數字不同時，概以本期數字為準。
- 九、本書荷蒙本區公所業務單位提供有關資料，始克編成，至感公誼，謹致謝忱，惟統計數字誤漏之處，在所難免，敬請不吝指正。

目次

| | |
|------------------|----|
| 目次..... | I |
| 表目次..... | II |
| 圖目次..... | II |
| 壹、前言..... | 1 |
| 貳、本區金融概況..... | 2 |
| 參、本區單位預決算..... | 3 |
| 肆、本區預決算執行情形..... | 9 |
| 伍、結論..... | 12 |

表目次

| | |
|---|----|
| 表 1：新北市金融機構統計表..... | 2 |
| 表 2：新北市蘆洲區 107 年及 108 年歲入來源別預算數比較表..... | 3 |
| 表 3：新北市蘆洲區 107 年及 108 年歲出預算數比較表..... | 5 |
| 表 4：新北市蘆洲區 107 年及 108 年歲入來源別決算數比較..... | 7 |
| 表 5：新北市蘆洲區 107 年及 108 年歲出決算數..... | 8 |
| 表 6：新北市蘆洲區 108 年度歲入預算執行情形..... | 9 |
| 表 7：新北市蘆洲區 108 年度歲出預算執行情形..... | 10 |
| 表 8：新北市蘆洲區公所 108 年度里基層工作經費執行情形..... | 11 |

圖目次

| | |
|-------------------------------------|----|
| 圖 1：新北市蘆洲區公所 108 年歲入預算結構..... | 4 |
| 圖 2：新北市蘆洲區 107 年及 108 年歲入預算數比較..... | 4 |
| 圖 3：新北市蘆洲區公所 108 年歲出預算結構..... | 6 |
| 圖 4：新北市蘆洲區 107 年及 108 年歲出預算數比較..... | 6 |
| 圖 5：新北市蘆洲區 107 年及 108 年歲入決算數比較..... | 7 |
| 圖 6：新北市蘆洲區 107 年及 108 年歲出決算數比較..... | 9 |
| 圖 7：新北市蘆洲區公所 108 年歲入預算執行情形..... | 10 |
| 圖 8：新北市蘆洲區公所 108 年度里基層工作經費執行情形..... | 11 |

壹、前言

財政為庶政之母，乃政府行政之根基，一方面要確保財政責任之維持不墜，一方面要輔助施政計畫，為政府順利推動各項政務之原動力。因此財政收支關係著一國政務之推展，對經濟發展至關重要。

政府財政收支包含總預算及特種基金，其主要功能為明瞭各級政府之收入、消費與投資，須加以分析其歲入及歲出內容比重與預算決算執行情形，作為提供政府財務管理的參考。

本區於民國99年改制區公所，改制後預算編列由總預算改為單位預算，由於組織型態改變，本區由地方自治團體轉型為市府派出機關後，已無自有財源，預算金額已大幅縮減，在歲入方面原稅課收入轉為市府財政收入，歲出由原政事別十大類支出精簡為一般區政業務支出類為主之單位預算型態。

貳、本區金融概況

新北市境內 108 年底金融機構，包含本國銀行、基層金融機構、信託投資公司、票券金融公司及保險公司等 779 家，其中各區金融機構家數，以板橋區 130 家最多，本區為 36 家，包括 31 家本國銀行、1 家信用合作社及 4 家農會信用部。

表 1：新北市金融機構統計表

| 類別 區別 | 本國銀行 | 外國銀行 | 陸商銀行 | 信合社 | 農信部 | 漁信部 | 票券金融 | 證券金融 | 本國壽險 | 本國產險 | 本國再保 | 外國壽險 | 外國產險 | 外國再保 | 金融控股 | 合計 |
|----------|------|------|------|-----|-----|-----|------|------|------|------|------|------|------|------|------|-----|
| 萬里區 | - | - | - | 2 | 2 | 1 | - | - | - | - | - | - | - | - | - | 5 |
| 金山區 | - | - | - | 1 | 1 | - | - | - | - | - | - | - | - | - | - | 2 |
| 板橋區 | 104 | - | - | 2 | 9 | - | 3 | - | 2 | 10 | - | - | - | - | - | 130 |
| 汐止區 | 25 | - | - | - | 9 | - | - | - | - | 1 | - | - | - | - | - | 35 |
| 深坑區 | 1 | - | - | - | 2 | - | - | - | - | - | - | - | - | - | - | 3 |
| 石碇區 | - | - | - | - | 1 | - | - | - | - | - | - | - | - | - | - | 1 |
| 瑞芳區 | 2 | - | - | - | 3 | 2 | - | - | - | - | - | - | - | - | - | 7 |
| 平溪區 | - | - | - | - | 1 | - | - | - | - | - | - | - | - | - | - | 1 |
| 雙溪區 | - | - | - | - | 1 | - | - | - | - | - | - | - | - | - | - | 1 |
| 貢寮區 | - | - | - | - | 3 | - | - | - | - | - | - | - | - | - | - | 3 |
| 新店區 | 49 | - | - | - | 6 | - | - | - | - | - | - | - | - | - | - | 55 |
| 坪林區 | - | - | - | - | 1 | - | - | - | - | - | - | - | - | - | - | 1 |
| 烏來區 | - | - | - | - | 1 | - | - | - | - | - | - | - | - | - | - | 1 |
| 永和區 | 43 | - | - | - | 4 | - | - | - | 1 | 1 | - | - | - | - | - | 49 |
| 中和區 | 61 | - | - | 1 | 6 | - | - | - | - | 3 | - | - | - | - | - | 71 |
| 土城區 | 35 | - | - | - | 7 | - | - | - | - | - | - | - | - | - | - | 42 |
| 三峽區 | 9 | - | - | - | 6 | - | - | - | - | - | - | - | - | - | - | 15 |
| 樹林區 | 23 | - | - | - | 11 | - | - | - | - | - | - | - | - | - | - | 34 |
| 鶯歌區 | 4 | - | - | - | 4 | - | - | - | - | - | - | - | - | - | - | 8 |
| 三重區 | 72 | - | - | 2 | 7 | - | 1 | - | 2 | 3 | - | - | - | - | - | 87 |
| 新莊區 | 78 | - | - | 2 | 10 | - | - | - | - | 3 | - | - | - | - | - | 93 |
| 泰山區 | 8 | - | - | 1 | 6 | - | - | - | - | - | - | - | - | - | - | 15 |
| 林口區 | 16 | - | - | 2 | 2 | - | - | - | - | - | - | - | - | - | - | 20 |
| 蘆洲區 | 31 | - | - | 1 | 4 | - | - | - | - | - | - | - | - | - | - | 36 |
| 五股區 | 11 | - | - | 2 | 8 | - | - | - | - | - | - | - | - | - | - | 21 |
| 八里區 | 1 | - | - | 3 | 3 | - | - | - | - | - | - | - | - | - | - | 7 |
| 淡水區 | 12 | - | - | 10 | 7 | - | - | - | - | - | - | - | - | - | - | 29 |
| 三芝區 | - | - | - | 2 | 2 | - | - | - | - | - | - | - | - | - | - | 4 |
| 石門區 | - | - | - | 1 | 2 | - | - | - | - | - | - | - | - | - | - | 3 |
| 合計 | 585 | - | - | 32 | 129 | 3 | 4 | - | 5 | 21 | - | - | - | - | - | 779 |

資料來源：中央銀行全國金融機構統計

參、本區單位預決算

本區單位預決算之編列原則，本著穩健原則，量入為出，統籌運用財力資源，就可靠財力資源範圍內，按年度施政計畫，視輕重緩急，審慎編列妥切運用，以發揮預算功能，並謀求地方建設之持續發展為優先及追求區民最大化社會福利水準。

一、歲入預算

本區 108 年度歲入預算數為 867 萬 4,000 元，較上年度 840 萬 6,000 元增加 26 萬 8,000 元，成長 3.19%。按歲入來源別分析，主要為規費收入增加 49 萬 1,000 元，財產收入減少 22 萬 3,000 元。

表 2：新北市蘆洲區 107 年及 108 年歲入來源別預算數比較表

單位：元、%

| 科目別 | 本年度預算數 (108 年度) | 上年度預算數 (107 年度) | 本年度與上年度比較 | |
|---------|--------------------|--------------------|-----------|--------|
| | | | 增減數 | 增減率(%) |
| 總計 | 8,674,000 | 8,406,000 | 268,000 | 3.19 |
| 罰款及賠償收入 | 300,000 | 300,000 | - | -- |
| 規費收入 | 4,296,000 | 3,805,000 | 491,000 | 12.90 |
| 財產收入 | 2,084,000 | 2,307,000 | -223,000 | -9.67 |
| 其他收入 | 1,994,000 | 1,994,000 | - | -- |

資料來源：蘆洲區公所會計室

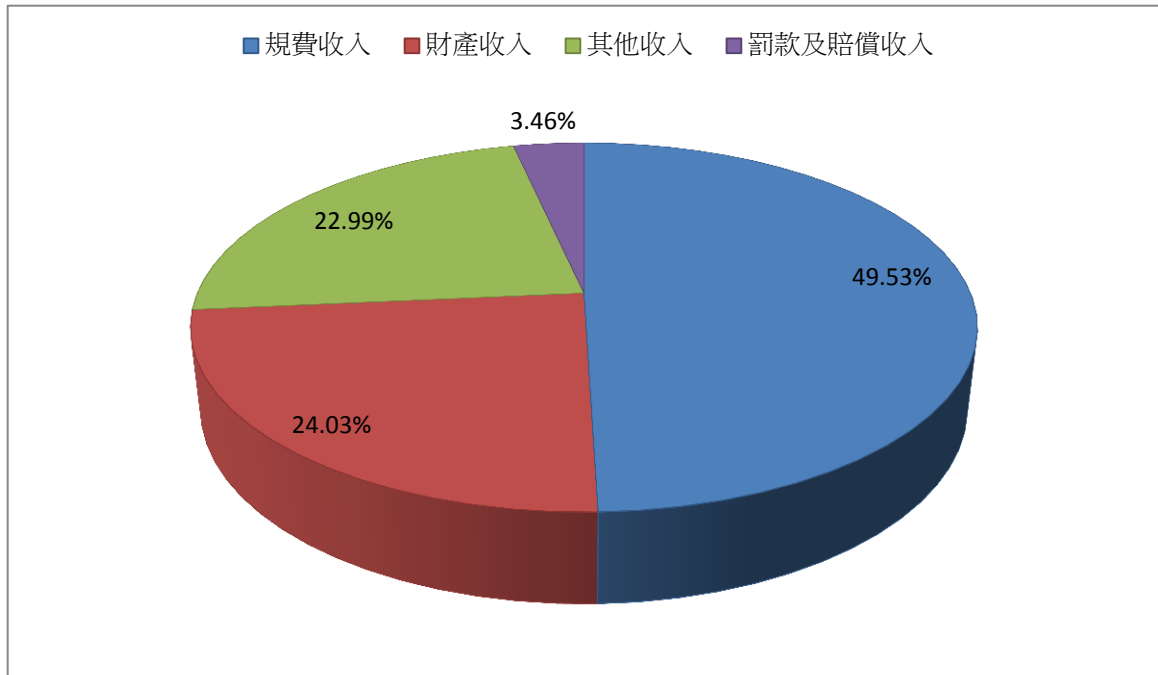


圖 1：新北市蘆洲區公所 108 年歲入預算結構

資料來源：蘆洲區公所會計室

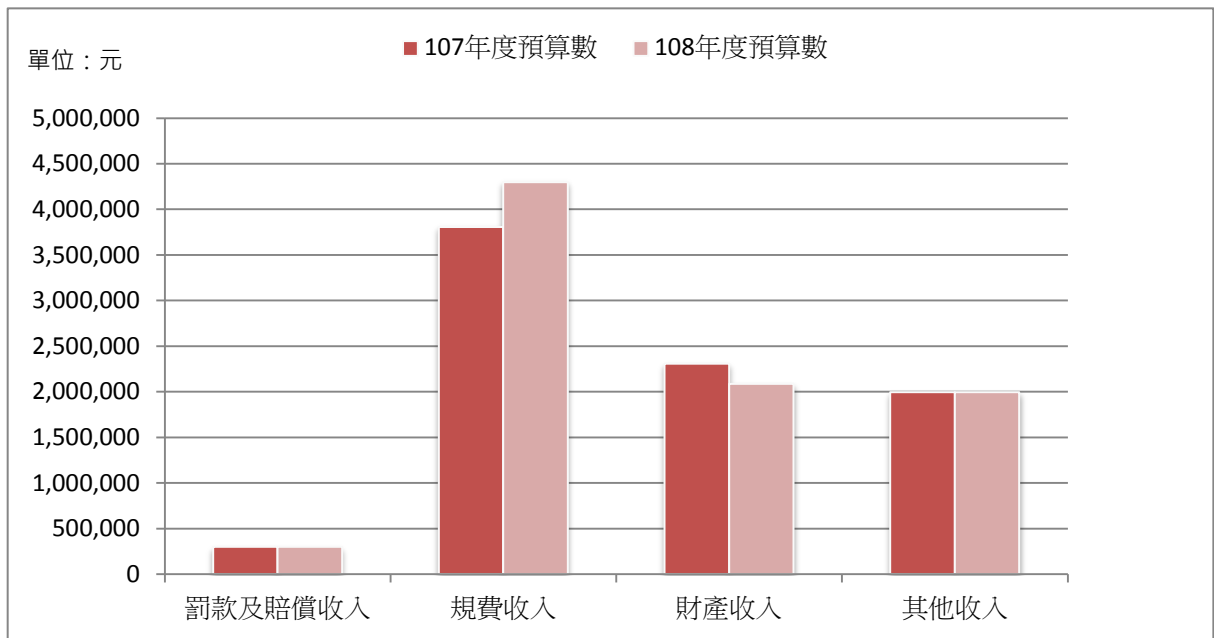


圖 2：新北市蘆洲區 107 年及 108 年歲入預算數比較

資料來源：蘆洲區公所會計室

二、歲出預算：

本區 108 年度歲出預算數為 3 億 2,773 萬 2,000 元，較上年度 3 億 3,301 萬 1,000 元，減少 527 萬 9,000 元，減少比率為 1.59%，主要為行政大樓耐震力補強工程減列 914 萬 5,000 元；行政大樓電梯更新增列 270 萬元及路燈、公園及綠地水電費減列 102 萬 184 元。

表 3：新北市蘆洲區 107 年及 108 年歲出預算數比較表

單位：元、%

| 科目 | 本年度預算數 (108 年度) | 上年度預算數 (107 年度) | 本年度與上年度 預算比較 | |
|-----------|--------------------|--------------------|-----------------|--------|
| | | | 增減數 | 增減率 |
| 總計 | 327,732,000 | 333,011,000 | -5,279,000 | -1.59 |
| 一般行政 | 85,202,000 | 85,051,000 | 151,000 | 0.18 |
| 人員維持費 | 84,264,000 | 84,109,000 | 155,000 | 0.18 |
| 基本行政工作維持費 | 938,000 | 942,000 | -4,000 | -0.42 |
| 區政業務 | 239,240,000 | 238,060,000 | 1,180,000 | 0.50 |
| 業務管理 | 35,962,000 | 34,307,000 | 1,655,000 | 4.82 |
| 民政業務 | 85,093,000 | 84,517,000 | 576,000 | 0.68 |
| 役政及防災業務 | 785,000 | 785,000 | - | -- |
| 農漁業務 | 70,000 | 70,000 | - | -- |
| 水利業務 | 515,000 | 515,000 | - | -- |
| 交通業務 | 1,337,000 | 1,050,000 | 287,000 | 27.33 |
| 社會文化 | 14,824,000 | 14,878,000 | -54,000 | -0.36 |
| 道路及公園業務 | 19,923,000 | 21,543,000 | -1,620,000 | -7.52 |
| 區政建設 | 80,731,000 | 80,395,000 | 336,000 | 0.42 |
| 第一預備金 | 500,000 | 500,000 | - | -- |
| 一般建築及設備 | 2,790,000 | 9,400,000 | -6,610,000 | -70.32 |

資料來源：蘆洲區公所會計室

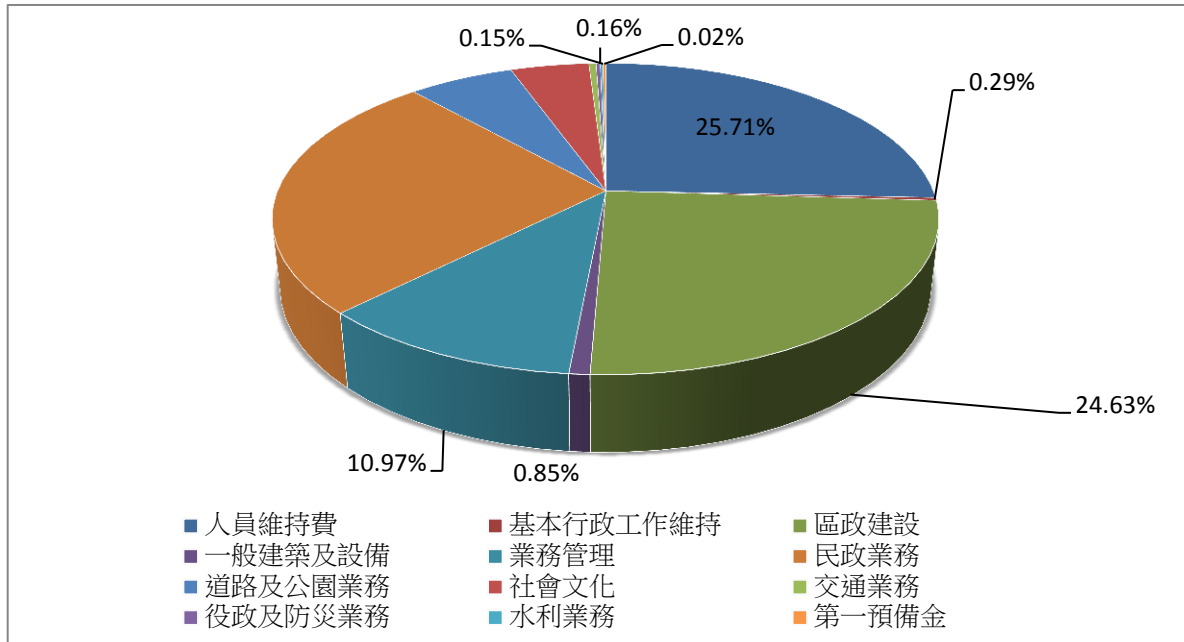


圖 3：新北市蘆洲區公所 108 年歲出預算結構

資料來源：蘆洲區公所會計室

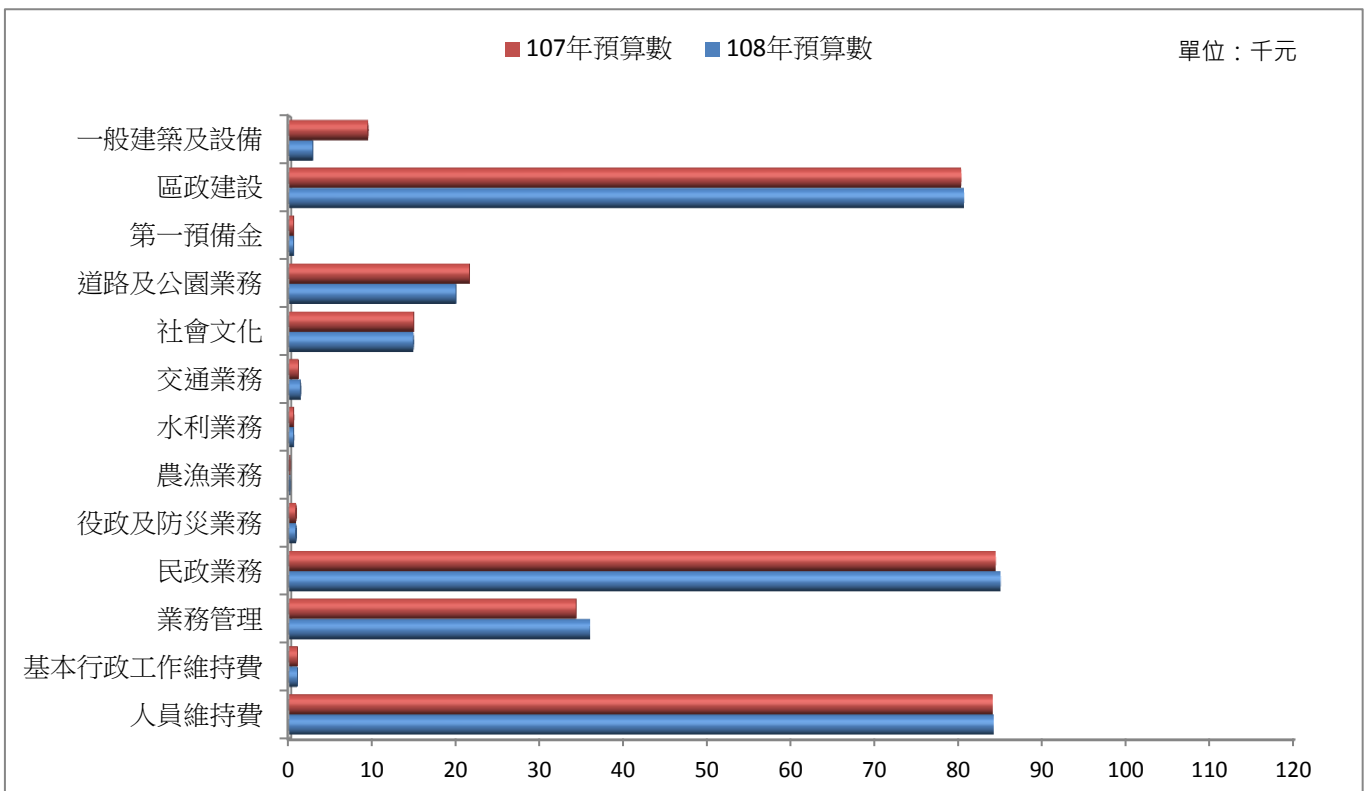


圖 4：新北市蘆洲區 107 年及 108 年歲出預算數比較

資料來源：蘆洲區公所會計室

三、107 年及 108 年歲入決算：

本區 108 年度歲入決算為 873 萬 6,705 元，較 107 年 1,066 萬 1,269 元減少 192 萬 4,564 元，主要係罰款及賠償收入較 107 年度減少所致。

108 年度決算數以歲入來源別觀察，其中規費收入 460 萬 70 元佔最多 (52.65%)，財產收入 228 萬 4,072 元(佔 26.14%)次之，其他收入 176 萬 1,992 元(佔 20.17%)再次之。

表 4：新北市蘆洲區 107 年及 108 年歲入來源別決算數比較

單位：元、%

| 科目別 | 本年度決算數 (108 年) | | 上年度決算數 (107 年) | | 本年度與上年度比較 | |
|---------|-------------------|--------|-------------------|--------|------------|---------|
| | 金額 | 比率 | 金額 | 比率 | 增減數 | 增減率 |
| 總計 | 8,736,705 | 100% | 10,661,269 | 100% | -1,924,564 | -18.05% |
| 罰款及賠償收入 | 90,571 | 1.04% | 2,970,741 | 27.86% | -2,880,170 | -96.95% |
| 規費收入 | 4,600,070 | 52.65% | 4,367,175 | 40.96% | 232,895 | 5.33% |
| 財產收入 | 2,284,072 | 26.14% | 1,969,347 | 18.47% | 314,725 | 15.98% |
| 其他收入 | 1,761,992 | 20.17% | 1,354,006 | 12.71% | 407,986 | 30.13% |

資料來源：蘆洲區公所會計室

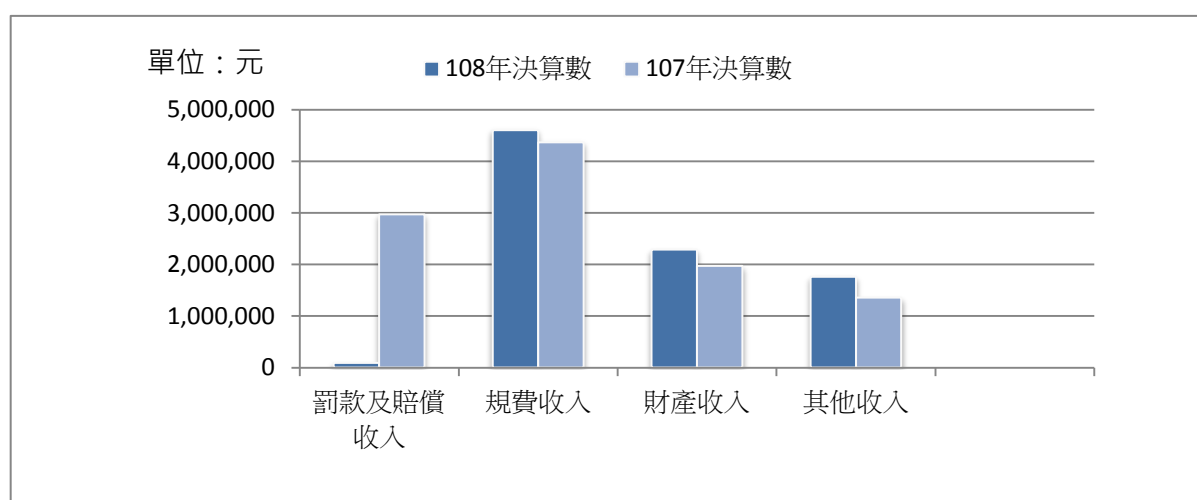


圖 5：新北市蘆洲區 107 年及 108 年歲入決算數比較

資料來源：蘆洲區公所會計室

四、107 年及 108 年歲出決算：

本區 108 年度歲出決算數為 3 億 2,696 萬 9,013 元，較 107 年 3 億 2,397 萬 5,285 元，增加 299 萬 3,728 元，主要係執行本所行政大樓調解會遷移工程及屋頂防水改善工程等增加所致。

表 5：新北市蘆洲區 107 年及 108 年歲出決算數

單位：元、%

| 科目 | 本年度決算數 (108 年度) | | 上年度決算數 (107 年度) | | 本年度與上年度 決算比較 | |
|-----------|--------------------|--------|--------------------|--------|-----------------|---------|
| | 金額 | 比率 | 金額 | 比率 | 增減數 | 增減率 |
| 總計 | 326,969,013 | 100% | 323,975,285 | 100% | 2,993,728 | 0.92% |
| 人員維持費 | 84,264,000 | 25.77% | 83,722,864 | 25.84% | 541,136 | 0.65% |
| 基本行政工作維持費 | 862,284 | 0.26% | 707,945 | 0.22% | 154,339 | 21.8% |
| 業務管理 | 33,851,135 | 10.35% | 33,891,035 | 10.46% | -39,900 | -0.12% |
| 民政業務 | 79,041,919 | 24.17% | 80,287,960 | 24.78% | -1,246,041 | -1.55% |
| 役政及防災業務 | 665,779 | 0.20% | 751,141 | 0.23% | -85,362 | -11.36% |
| 農漁業務 | 68,780 | 0.02% | 67,286 | 0.02% | 1,494 | 2.22% |
| 水利業務 | 359,018 | 0.11% | 357,056 | 0.11% | 1,962 | 0.55% |
| 交通業務 | 1,205,898 | 0.37% | 1,050,000 | 0.32% | 155,898 | 14.85% |
| 社會文化 | 14,339,273 | 4.39% | 14,383,651 | 4.44% | -44,378 | -0.31% |
| 道路及公園業務 | 15,768,502 | 4.82% | 16,411,486 | 5.07% | -642,984 | -3.92% |
| 區政建設 | 93,254,425 | 28.53% | 82,977,913 | 25.62% | 10,276,512 | 12.38% |
| 第一預備金 | 0 | -- | 0 | -- | - | -- |
| 一般建築及設備 | 3,288,000 | 1.01% | 9,366,948 | 2.89% | -6,078,948 | -64.90% |

資料來源：蘆洲區公所會計室

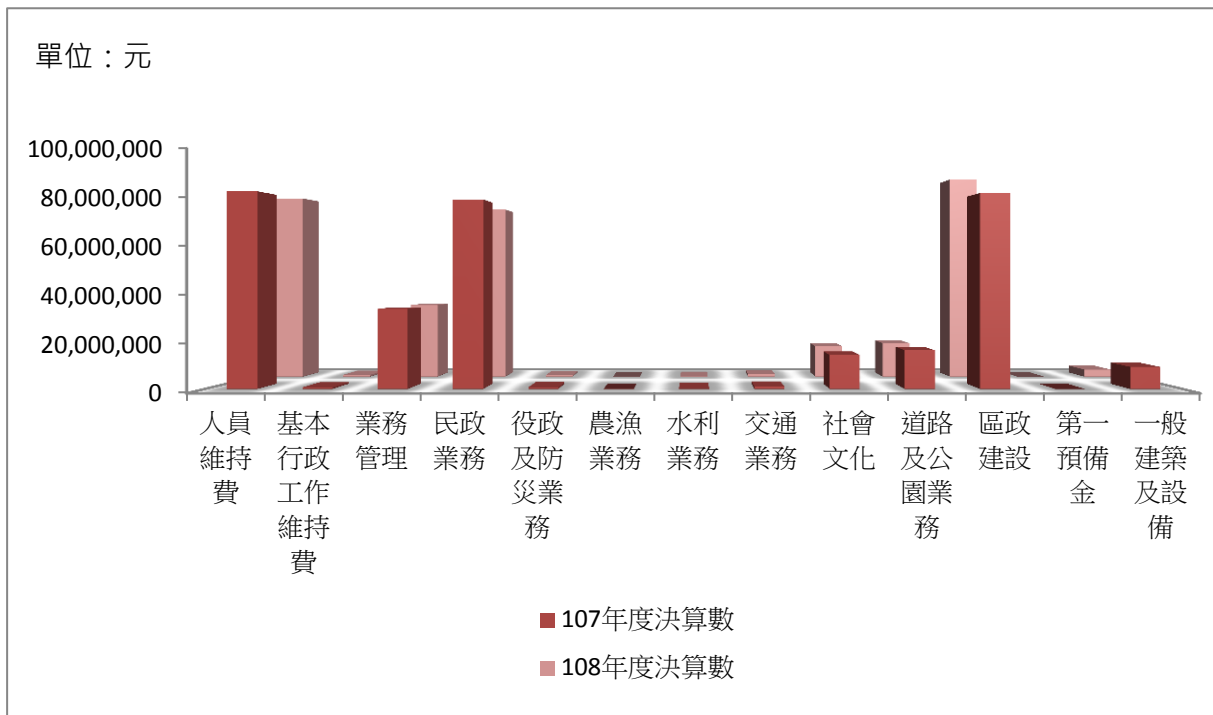


圖 6：新北市蘆洲區 107 年及 108 年歲出決算數比較

資料來源：蘆洲區公所會計室

肆、本區預決算執行情形

一、歲入決算分析

本區108年度歲入決算數為873萬6,705元，較預算數867萬4,000元，增加6萬2,705元，執行率為100.72%。主要係規費收入及財產收入部分，因市民活動中心、路燈懸掛廣告旗幟場地使用收入及雨水下水道租金超收所致。

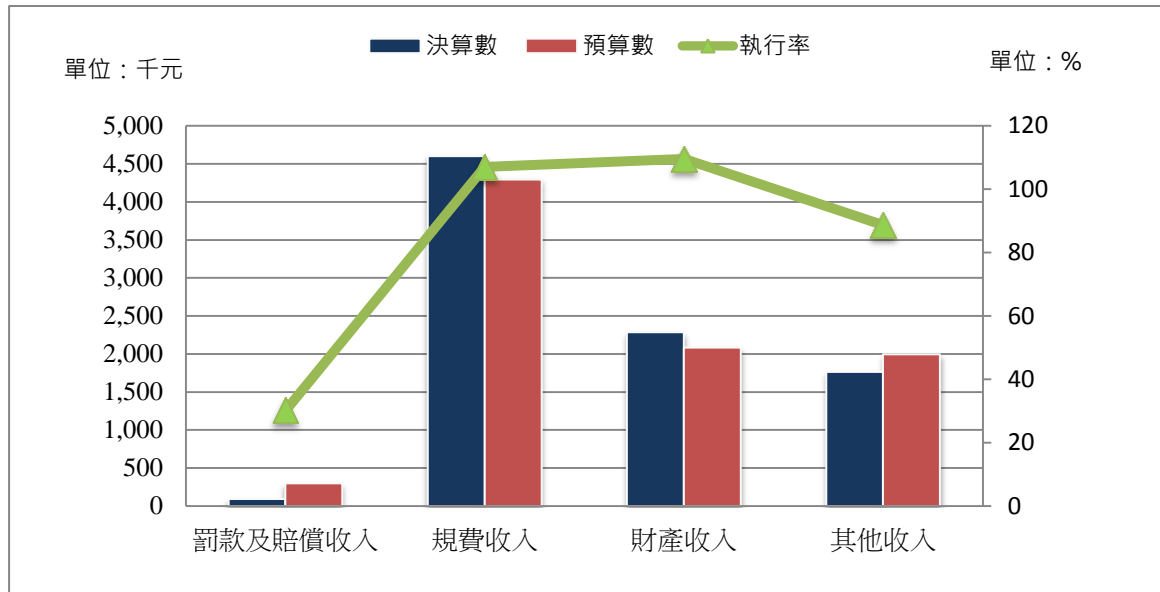
表 6：新北市蘆洲區 108 年度歲入預算執行情形

單位：元、%

| 科目 | 決算數 | 預算數 | 預決算比較 | 執行率 |
|---------|-----------|-----------|----------|---------|
| 總計 | 8,736,705 | 8,674,000 | 62,705 | 100.72% |
| 罰款及賠償收入 | 90,571 | 300,000 | -209,429 | 30.19% |
| 規費收入 | 4,600,070 | 4,296,000 | 304,070 | 107.08% |
| 財產收入 | 2,284,072 | 2,084,000 | 200,072 | 109.60% |
| 其他收入 | 1,761,992 | 1,994,000 | -232,008 | 88.36% |

資料來源：蘆洲區公所會計室

圖7：新北市蘆洲區公所108年歲入預算執行情形



資料來源：蘆洲區公所會計室

二、歲出決算分析

本區 108 年度歲出決算數為 3 億 2,696 萬 9,013 元，執行率為 99.77%，其主要原因為營繕工程或採購財物結餘，及各項業務按實際需要而撙節支付所致。

表 7：新北市蘆洲區 108 年度歲出預算執行情形

單位：元、%

| 科目 | 決算數 | 預算數 | 預決算比較 | 執行率 |
|-----------|-------------|-------------|------------|---------|
| 總計 | 326,969,013 | 327,732,000 | -762,987 | 99.77% |
| 人員維持費 | 84,264,000 | 84,264,000 | - | 100.00% |
| 基本行政工作維持費 | 862,284 | 938,000 | -75,716 | 91.93% |
| 業務管理 | 33,851,135 | 35,962,000 | -2,110,865 | 94.13% |
| 民政業務 | 79,041,919 | 85,093,000 | -6,051,081 | 92.89% |
| 役政及防災業務 | 665,779 | 785,000 | -119,221 | 84.81% |
| 農漁業務 | 68,780 | 70,000 | -1,220 | 98.26% |
| 水利業務 | 359,018 | 515,000 | -155,982 | 69.71% |
| 交通業務 | 1,205,898 | 1,337,000 | -131,102 | 90.19% |
| 社會文化 | 14,339,273 | 14,824,000 | -484,727 | 96.73% |
| 道路及公園業務 | 15,768,502 | 19,923,000 | -4,154,498 | 79.15% |
| 區政建設 | 93,254,425 | 80,731,000 | 12,523,425 | 115.51% |
| 第一預備金 | 0 | 500,000 | -500,000 | -- |
| 一般建築及設備 | 3,288,000 | 2,790,000 | 498,000 | 117.85% |

資料來源：蘆洲區公所會計室

三、里基層工作經費執行情形

依新北市政府里基層工作經費督導實施要點，辦理各里內重要急迫事項所需經費，每月每里編列新台幣 5 萬元，每里年編列預算數為 60 萬元，本區有 38 里共計編列 2,280 萬元，其施作項目為社區清潔、路燈照明、溝渠疏通、守望相助、公共服務及災害防救等六大項目，如前項實施細目以外之需求，應視里民需求之公共性、公益性及必要性等，報經區公所核定後辦理。

108 年度本區里基層工作經費執行情形，以公共服務執行數 917 萬 3,717 元為最高，占年度里基層執行數 44.43%，社區清潔執行數 710 萬 9,673 元次之，占年度里基層執行數 34.43%，守望相助執行數 380 萬 5,485 元再次之，占年度里基層執行數 18.43%，路燈照明則無執行數。

表 8：新北市蘆洲區公所 108 年度里基層工作經費執行情形

單位：元、%

| 項目 年度 | 社區清潔 | 路燈照明 | 溝渠疏通 | 守望相助 | 公共服務 | 災害防救 | 其他 | 合計 |
|----------|-----------|------|---------|-----------|-----------|---------|--------|------------|
| 108 | 7,109,673 | - | 107,834 | 3,805,485 | 9,173,717 | 396,247 | 55,780 | 20,648,736 |
| 比率 | 34.43 | -- | 0.52 | 18.43 | 44.43 | 1.92 | 0.27 | 100.00 |

資料來源：蘆洲區公所民政課

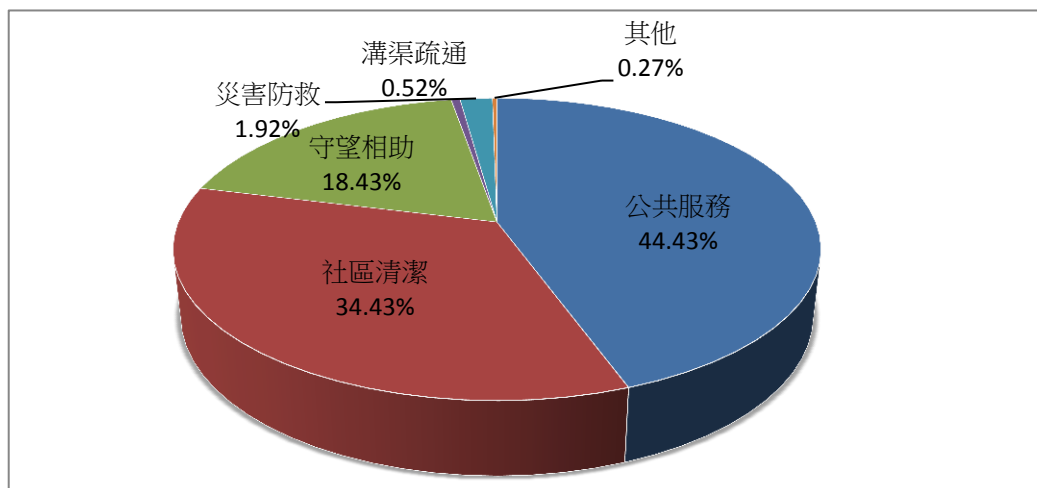


圖 8：新北市蘆洲區公所 108 年度里基層工作經費執行情形

資料來源：蘆洲區公所民政課

伍、結論

透過本次分析結果顯示，本區之財政運作狀況相當穩健，並能妥善運用預算，使各項經費支用發揮最大效益，達到預定計畫與目標。

預算為施政計畫的數字方案，決算為施政結果之表徵，本所於改制後，單位預算逐年作適度調整，並在有限的財政資源內，針對區政建設及社區發展等各項業務需求，善用各項經費以提高財務效能，謀求地方繁榮及發展。

刊 名：新北市蘆洲區109年財政分析

編 印：新北市蘆洲區公所會計室

出版機關：新北市蘆洲區公所

地 址：新北市蘆洲區三民路95號

電 話：(02)22811484分機240-249

出版日期：中華民國109年7月

刊期頻率：年刊

本刊同時登載於蘆洲區公所網站

網址：<http://www.luzhou.ntpc.gov.tw>



依著作權法第9條規定，法律、命令不受著作權法保護，任何人本得自由利用，歡迎各界廣為利用。