

新北市蘆洲區 一〇二年區政統計年報

新北市蘆洲區公所編印
中華民國 102 年 4 月

序言

蘆洲區位於台北盆地西北部，淡水河下游西岸，是台灣新北市的一個市轄區，目前人口數將近20萬人，為台灣人口密度第4高的都市市轄區，人口密度高達每平方公里2.6萬人。2010年11月捷運的開通，許多公共建設新建使蘆洲朝向國際化都會型式的發展，交通便利及工商林立的經濟繁榮，蘆洲的未來發展潛力無窮！

本所為為民服務的第一線，為滿足民眾的需求以最優質的服務來達成區政工作；統計為行政管理的重要工具之一，無論是計劃的研擬、政策之訂定、公務的推動，皆仰賴完備的統計為依據，來呈現客觀具體的事實，以完整的表達施政績效的準確度。

據此本所配合區政建設的需要，以統計表為主，輔以文字說明及圖片，彙編成「區政統計年報」。其內容依業務區分為一般概況、行政、民政、社會、經建、兵役、人文等七類，由各業務單位填送資料及統計表單，經會計室整理彙編而成，藉以呈現區政工作之概況，並以為訂定政策、研擬計畫及考核績效之參考。

區長 黃麗足 謹識

中華民國102年4月

凡 例

- 一、本區政統計年報編印之目的，旨在報導本區一般概況及重要施政成果統計資料，俾以提供施政考核及釐訂施政計畫之參考。
- 二、本區政統計年報所列資料來源，係根據市府及本區各業務單位編報之公務統計報表及本所會計室直接蒐集之資料加以整編而成，其資料來源均分別註明於各表之表下，以利查考。
- 三、本期年報所列數字，以民國一〇一年為主。
- 四、本期年報計分一般概況、行政、民政、社會、經建、兵役、人文等七類，各類均分別擇重要項目予以提要分析，用供參閱。
- 五、表內所列「年」係指全年動態數字（自一月一日至十二月三十一日止），「年底」係指十二月底靜態數字，有特殊情形者，則指「年度」。
- 六、本年報各表所列度量衡單位，一律採用公制，以資劃一，方便比較，其有特殊情形者，均分別予以註明。
- 七、本年報所用符號代表意義如下：
「—」符號者表示無數字。
- 八、本年報所載資料如有更新資料，均予修正，凡與前期數字不同時，概以本期數字為準。
- 九、本年報承蒙本所各業務單位及本區各機關提供有關資料，始克編成，謹致謝忱，惟統計數字誤漏之處，在所難免，敬請不吝指正。

目次

| | |
|-------------|--------|
| 目次----- | I |
| 表目次----- | II III |
| 圖目次----- | IV |
| 壹、一般概況----- | 1~8 |
| 貳、行政----- | 9~16 |
| 參、民政----- | 17~26 |
| 肆、社會----- | 27~36 |
| 五、經建----- | 37~40 |
| 六、兵役----- | 41~42 |
| 七、人文----- | 43~49 |

表目次

| | | |
|------|------------------------------|-------|
| 表1-1 | 新北市蘆洲區已登記公私有土地筆數面積----- | 4 |
| 表1-2 | 新北市蘆洲區各里鄰戶口數----- | 5 |
| 表1-3 | 新北市蘆洲區現住人口之年齡分配----- | 6 |
| 表1-4 | 新北市蘆洲區現住人口之教育程度----- | 7 |
| 表1-5 | 新北市蘆洲區現住人口之婚姻狀況----- | 8 |
| 表2-1 | 新北市蘆洲區公所組織系統表----- | 9 |
| 表2-2 | 新北市蘆洲區公所編制及現有員額----- | 10 |
| 表2-3 | 新北市蘆洲區公所現有職員人數—按教育程度分----- | 11 |
| 表2-4 | 新北市蘆洲區公所現有職員人數—按考試及格別分----- | 12 |
| 表2-5 | 新北市蘆洲區公所現有職員人數—按年齡分----- | 13 |
| 表2-6 | 新北市蘆洲區公所經費預決算數額—按工作計畫別分----- | 14 |
| 表2-7 | 新北市蘆洲區公所經費預決算數額—按用途別科目分----- | 15 |
| 表2-8 | 新北市蘆洲區調解業務概況表----- | 16 |
| 表3-1 | 新北市蘆洲區里長選舉概況----- | 17 |
| 表3-2 | 新北市蘆洲區鄰長遴聘概況----- | 18 |
| 表3-3 | 新北市蘆洲區里民大會出席情形及建議案件數----- | 19 |
| 表3-4 | 新北市蘆洲區改善市容查報有關案件執行情形----- | 20 |
| 表3-5 | 新北市蘆洲區鄰長異動概況----- | 21 |
| 表3-6 | 新北市蘆洲區各級學校一覽表----- | 22-23 |
| 表3-7 | 新北市蘆洲區體育活動概況----- | 24 |
| 表3-8 | 新北市蘆洲區維護市容會報決議案件辦理情形----- | 25 |
| 表4-1 | 新北市蘆洲區社區發展協會會員人數----- | 27 |
| 表4-2 | 新北市蘆洲區推行社區發展工作成果----- | 28 |
| 表4-3 | 新北市蘆洲區社會福利及救濟概況----- | 29 |
| 表4-4 | 新北市蘆洲區輔導市民以工代賑臨時工作概況----- | 30 |
| 表4-5 | 新北市蘆洲區低收入戶人口----- | 31-33 |

| | | |
|------|-------------------------------|-------|
| 表4-6 | 新北市蘆洲區辦理急難救助概況----- | 34 |
| 表4-7 | 新北市蘆洲區遭受災害救助情形----- | 35 |
| 表4-8 | 新北市蘆洲區身心障礙人口一覽表----- | 36 |
| 表5-1 | 新北市蘆洲區鄰里工程施工概況----- | 37 |
| 表5-2 | 新北市蘆洲區鄰里公園概況----- | 38 |
| 表5-3 | 新北市蘆洲區耕地面積及農業戶口----- | 39 |
| 表5-4 | 新北市蘆洲區米穀種植面積及產量----- | 39 |
| 表5-5 | 新北市蘆洲區園藝作物種植面積及產量----- | 40 |
| 表5-6 | 新北市蘆洲區普通及特種作物種植面積及產量----- | 40 |
| 表5-7 | 新北市蘆洲區家畜家禽頭數----- | 40 |
| 表6-1 | 新北市蘆洲區服兵役役男列級家屬各項慰、補助費發放情形- | 41 |
| 表6-2 | 新北市蘆洲區服兵役役男列級家屬安家生活扶助費發放情形- | 42 |
| 表7-1 | 新北市蘆洲區神壇、寺廟、財團法人寺廟一覽表----- | 43-57 |
| 表7-2 | 新北市蘆洲區聚會所、財團法人教會一覽表----- | 48 |
| 表7-3 | 新北市蘆洲區宗教團體興辦公益慈善及社會教化事業概況---- | 49 |

壹、一般概況

一、本區沿革：

蘆洲早年是河流沖積而成的一片沙洲，又地勢低窪，以致水患不斷，居民被迫與河流爭地，就像是棲息於河川上的人家，因此，蘆洲最早取名為「河上洲」。至於，「和尚洲」這個別名，則首度見諸於淡水廳誌，依據文史記載，清雍正年間（約十八世紀中葉），當時地主為了減免稅糧，每把土地獻贈給廟宇，隨後以佃農身分租回，所以，早年蘆洲的土地大多交給關渡一帶的僧侶代管，僧侶的閩南話叫「和尚」，正好與「河上」諧音，所以「河上洲」又名「和尚洲」。而蘆洲原為淡水河畔的一片沙洲，河岸蘆草叢生，魚蝦悠游其間，每吸引鷺鷥群集覓食，所以又得名「鷺洲」。民國9年（西元1920年），日本人在此設立「鷺洲庄」，直到台灣光復後才改名為「鷺洲鄉」，當年轄區涵蓋現今的三重一帶，民國36年實施分治，政府也正式將本地命名為「蘆洲鄉」，隨著社會變遷與人口遽增，民國86年10月6日改制為「蘆洲市」，成為臺北縣第八個縣轄市。民國99年12月25日台北縣改制為「新北市」，而蘆洲市亦改制為「蘆洲區」。

二、本區概況

（一）地理與交通

蘆洲區位於臺北盆地西北部，亦即淡水河下游西岸，東北方隔著淡水河，與臺北市士林區社子島遙遙相望，西方由二重疏洪道分界，與五股區銜接為鄰，東南方則以鴨母港溝為界，毗鄰三重區，呈一豎立之菱形。蘆洲可開發使用面積不大總面積8.2平方公里，不含堤外行水區，實際總面積6.96平方公里，就地形地貌而言，本區宛如一個平行四邊形，周邊都由河溝環繞，遠方另有壯麗的觀音山環抱，山光水色渾然天成，引人入勝。

本區地處台北都會近郊，交通便利，外來人口眾多，自民國70年二重疏洪道興建完成，並經服務團隊群策群力推動都市計畫，另通盤完成排水系統改善工程，與軟硬體建設等市政藍圖加上具體都市政策及都市計劃的陸續完成，64號快速道路及捷運的開通，蘆洲得以快速發展，昔日「水鄉澤國」臭名不再，取而代之的是，高樓如雨後春筍到處林立，公共設施亦漸臻完善，尤其，民國99年，

臺北縣改制升格為直轄市，加上捷運蘆洲支線也趕在同年完工通車，蘆洲區可望脫胎換骨，並順勢躍登為一座最具發展潛力的衛星都會。

(二)人文風情與工商特色

古時候的蘆洲，原本是鄰近淡水畔的一片低平沙洲。水澤遍佈，河岸兩旁蘆草叢生，每當蘆花盛開時，花絮紛飛，白茫茫的景觀，煞是好看。夜晚月上樹梢，蘆花泛著淡黃月色，微風吹拂，猶如浪花飛舞，頗有思古之幽情，因此常令騷人墨客徘徊流連，當時有「蘆荻泛月」之美稱。得勝街夜市是蘆洲最早的街市，已有百年的歷史，切仔麵、鄧麗君餅等知名小吃老店林立，民國90年由商家成立廟口形象商圈促進會，接受經濟部商業司輔導，對外推廣得勝街夜市文化。另外蘆洲切仔麵店林立密度居於全省冠，不僅營造另類的特殊景觀，還成為最具代表性的一道北臺灣小吃。

蘆洲歷經兩百餘年來先民之開墾建設，早期以農業著稱，近年因鄰近臺北都會，建築業鼎盛，發展成衛星都市之型態，然在這段開發過程中，有許多大企業在此落地生根、茁壯發展，卻鮮為人知，其中較具代表性之企業又以名列世界10大樂器公司之一，製造樂器聞名於世的「功學社」堪稱典範，而功學社已成為蘆洲的重要企業，也成為蘆洲的驕傲、臺灣之光。

(三)名勝古蹟

蘆洲李宅建於清光緒29年（西元1903年），距今已將近百年，經內政部評定為三級古蹟，是蘆洲極具代表性的農村住宅。林建生紀念圖書館為林家三兄弟為緬懷先父生前致力教育文化建設而興建的，讓民眾能有清靜、舒適的進修環境。鄧麗君舊宅也是必遊之地，鄧麗君出身眷村家庭，歌聲甜美，是一代國際巨星。蘆洲區紫禁城博物館由王兩傳先生創立，他乃泉州第四代佛像神像傳人，對古董文物特別珍愛，數十年來，累積上萬件，近幾年為回饋家鄉，特將個人收藏整修為「紫禁城博物館」，館內中式庭園造景皆具有風水典故，展品琳瑯滿目，包括玉器、銅器、木雕、瓷器、兵器、官帽、九龍椅、龍袍衣架等古物，都值得仔細鑑賞，為本區重要文化資產之一。

在宗教方面，蘆洲早期的神明祭祀、廟宇興建與信徒，多由同族成員所共同祭祀，例如李氏保和宮、陳氏保佑宮；而有百年以上歷史的湧蓮寺，為蘆洲最知名的廟宇，信徒眾多，香火鼎盛。蘆洲的歷史發展脈絡一直都跟宗教緊密聯繫，即使到了工商發達的今日，其影響力依然不容小覷。

新北市蘆洲區行政區域圖

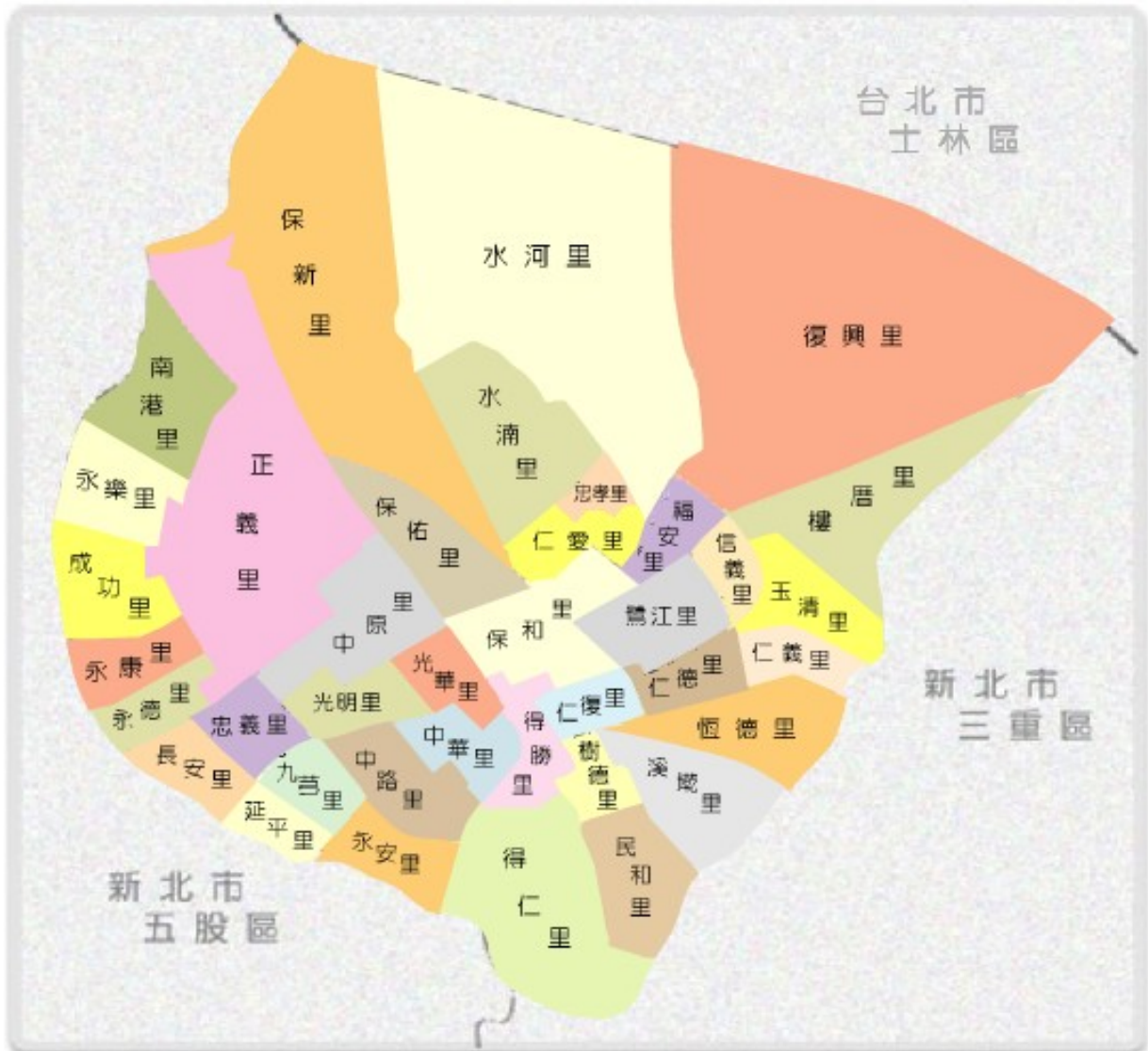


圖1-1新北市蘆洲區行政區域圖

1- 1 新北市蘆洲區已登記公私有土地筆數面積

中華民國 101 年底

| 項 目 公私有別 | 已登記土地面積(公頃) | 已登記土地筆數(筆) |
|-------------|-------------|------------|
| 總 計 | 678.452265 | 17,541 |
| 公 有 | 206.5 | 3,324 |
| 私 有 | 457.69 | 13,658 |
| 公私共有 | 14.26 | 559 |

資料來源：新北市三重地政事務所

1- 2 新北市蘆洲區各里鄰戶口數
中華民國 101 年底

| 里 別 | 面 積 (平方公里) | 鄰 數 (鄰) | 戶 數 (戶) | 人 口 數 (人) | | |
|-----|---------------|------------|------------|-----------|--------|---------|
| | | | | 合 計 | 男 | 女 |
| 總 計 | 7.720042758 | 727 | 67,478 | 199,490 | 98,452 | 101,038 |
| 九芎里 | 0.07 | 27 | 1,900 | 5,761 | 2,884 | 2,877 |
| 中原里 | 0.17 | 29 | 1,864 | 5,700 | 2,748 | 2,952 |
| 中華里 | 0.14 | 14 | 1,225 | 3,534 | 1,757 | 1,777 |
| 中路里 | 0.04 | 17 | 1,347 | 4,207 | 2,153 | 2,054 |
| 仁復里 | 0.06 | 11 | 855 | 2,369 | 1,169 | 1,200 |
| 仁愛里 | 0.08 | 19 | 1,840 | 5,765 | 2,851 | 2,914 |
| 仁義里 | 0.07 | 18 | 2,101 | 4,666 | 2,531 | 2,135 |
| 仁德里 | 0.07 | 20 | 1,913 | 5,914 | 2,945 | 2,969 |
| 水河里 | 0.98 | 18 | 3,320 | 9,865 | 4,868 | 4,997 |
| 水湳里 | 0.25 | 25 | 3,713 | 11,196 | 5,483 | 5,713 |
| 正義里 | 0.66 | 25 | 4,257 | 12,172 | 5,841 | 6,331 |
| 民和里 | 0.19 | 15 | 1,062 | 3,012 | 1,515 | 1,497 |
| 永安里 | 0.12 | 19 | 1,691 | 5,211 | 2,563 | 2,648 |
| 永康里 | 0.1 | 22 | 2,425 | 7,267 | 3,519 | 3,748 |
| 永德里 | 0.08 | 20 | 1,536 | 4,730 | 2,343 | 2,387 |
| 永樂里 | 0.13 | 27 | 2,201 | 6,771 | 3,368 | 3,403 |
| 玉清里 | 0.11 | 21 | 2,176 | 5,904 | 2,883 | 3,021 |
| 光明里 | 0.09 | 23 | 1,730 | 5,285 | 2,628 | 2,657 |
| 光華里 | 0.07 | 19 | 1,873 | 5,550 | 2,691 | 2,859 |
| 成功里 | 0.14 | 29 | 2,539 | 7,988 | 3,856 | 4,132 |
| 延平里 | 0.06 | 17 | 1,504 | 4,401 | 2,162 | 2,239 |
| 忠孝里 | 0.04 | 12 | 831 | 2,620 | 1,313 | 1,307 |
| 忠義里 | 0.08 | 14 | 1,189 | 3,470 | 1,692 | 1,778 |
| 長安里 | 0.09 | 19 | 1,770 | 5,574 | 2,780 | 2,794 |
| 信義里 | 0.06 | 27 | 1,365 | 4,277 | 2,134 | 2,143 |
| 保佑里 | 0.15 | 18 | 1,368 | 4,128 | 2,031 | 2,097 |
| 保和里 | 0.18 | 15 | 995 | 2,936 | 1,479 | 1,457 |
| 保新里 | 0.74 | 12 | 929 | 2,863 | 1,460 | 1,403 |
| 南港里 | 0.18 | 20 | 2,012 | 6,320 | 3,104 | 3,216 |
| 恆德里 | 0.17 | 21 | 2,453 | 6,467 | 3,175 | 3,292 |
| 得仁里 | 0.3 | 15 | 1,139 | 3,315 | 1,636 | 1,679 |
| 得勝里 | 0.09 | 21 | 1,238 | 3,594 | 1,755 | 1,839 |
| 復興里 | 1.17 | 13 | 1,248 | 3,788 | 1,882 | 1,906 |
| 溪墘里 | 0.18 | 15 | 1,197 | 3,530 | 1,742 | 1,788 |
| 福安里 | 0.07 | 11 | 1,118 | 3,404 | 1,676 | 1,728 |
| 樓厝里 | 0.32 | 24 | 2,312 | 6,434 | 3,153 | 3,281 |
| 樹德里 | 0.06 | 14 | 1,233 | 3,625 | 1,806 | 1,819 |
| 鷺江里 | 0.13 | 21 | 2,009 | 5,877 | 2,876 | 3,001 |

資料來源：面積係新北市政府民政局地方行政科提供；戶數、人口數等係依新北市蘆洲區戶政事務所101年度12月。

1- 3 新北市蘆洲區現住人口之年齡分配

中華民國 101 年底

單位：人

| 性別 | 總計 | 0~4歲 | 5~9歲 | 10~14歲 | 15~19歲 | 20~24歲 | 25~29歲 | 30~34歲 | 35~39歲 | 40~44歲 | 45~49歲 | 50~54歲 | 55~59歲 | 60~64歲 | 65歲以上 |
|----|---------|-------|--------|--------|--------|--------|--------|--------|--------|--------|--------|--------|--------|--------|--------|
| 總計 | 199,490 | 8,616 | 10,270 | 12,413 | 15,829 | 16,217 | 15,619 | 18,765 | 17,060 | 16,456 | 17,362 | 16,526 | 13,145 | 8,787 | 12,425 |
| 男 | 98,452 | 4,589 | 5,327 | 6,473 | 8,242 | 8,504 | 7,875 | 9,260 | 8,305 | 7,813 | 8,091 | 7,818 | 6,266 | 4,195 | 5,694 |
| 女 | 101,038 | 4,027 | 4,943 | 5,940 | 7,587 | 7,713 | 7,744 | 9,505 | 8,755 | 8,643 | 9,271 | 8,708 | 6,879 | 4,592 | 6,731 |

資料來源：新北市蘆洲區戶政事務所

1- 4 新北市蘆洲區現住人口之教育程度
中華民國101年底

單位：人

| 性別 | 總計 | 識字者 | | | | | | | | | | | | | | | | | | | | 不識字 | | | |
|----|---------|---------|-------|-------|-----------|--------|-------|-------|-------|-----|-----|--------|-------|--------|-------|--------|-------|-----|----|--------|-------|-----|-------|----|----|
| | | 合計 | 研究所 | | 大學(含獨立學院) | | 專科 | | | | | 高中 | | 高職 | | 國(初)中 | | 初職 | | 小學 | | | 自修 | | |
| | | | 畢業 | 肄業 | 畢業 | 肄業 | 二、三年制 | | 五年制 | | 前三年 | 畢業 | 肄業 | 畢業 | 肄業 | 畢業 | 肄業 | 畢業 | 肄業 | 畢業 | 肄業 | | | 畢業 | 肄業 |
| | | | | | | | 畢業 | 肄業 | 後二年 | 畢業 | | | | | | | | | | | | | | | |
| 總計 | 168,191 | 166,787 | 4,118 | 1,801 | 23,526 | 12,114 | 9,785 | 2,501 | 6,865 | 545 | 781 | 12,395 | 5,747 | 27,839 | 9,658 | 27,603 | 2,575 | 143 | 60 | 16,809 | 1,573 | 349 | 1,404 | | |
| 男 | 82,063 | 81,908 | 2,735 | 1,112 | 10,992 | 6,308 | 4,273 | 1,396 | 3849 | 321 | 267 | 6451 | 3125 | 13096 | 5590 | 13322 | 1375 | 80 | 40 | 7014 | 482 | 80 | 155 | | |
| 女 | 86,128 | 84,879 | 1,383 | 689 | 12,534 | 5,806 | 5,512 | 1,105 | 3,016 | 224 | 514 | 5944 | 2622 | 14743 | 4068 | 14281 | 1200 | 63 | 20 | 9795 | 1091 | 269 | 1249 | | |

資料來源：新北市蘆洲區戶政事務所

1- 5 新北市蘆洲區現住人口之婚姻狀況
中華民國101年底

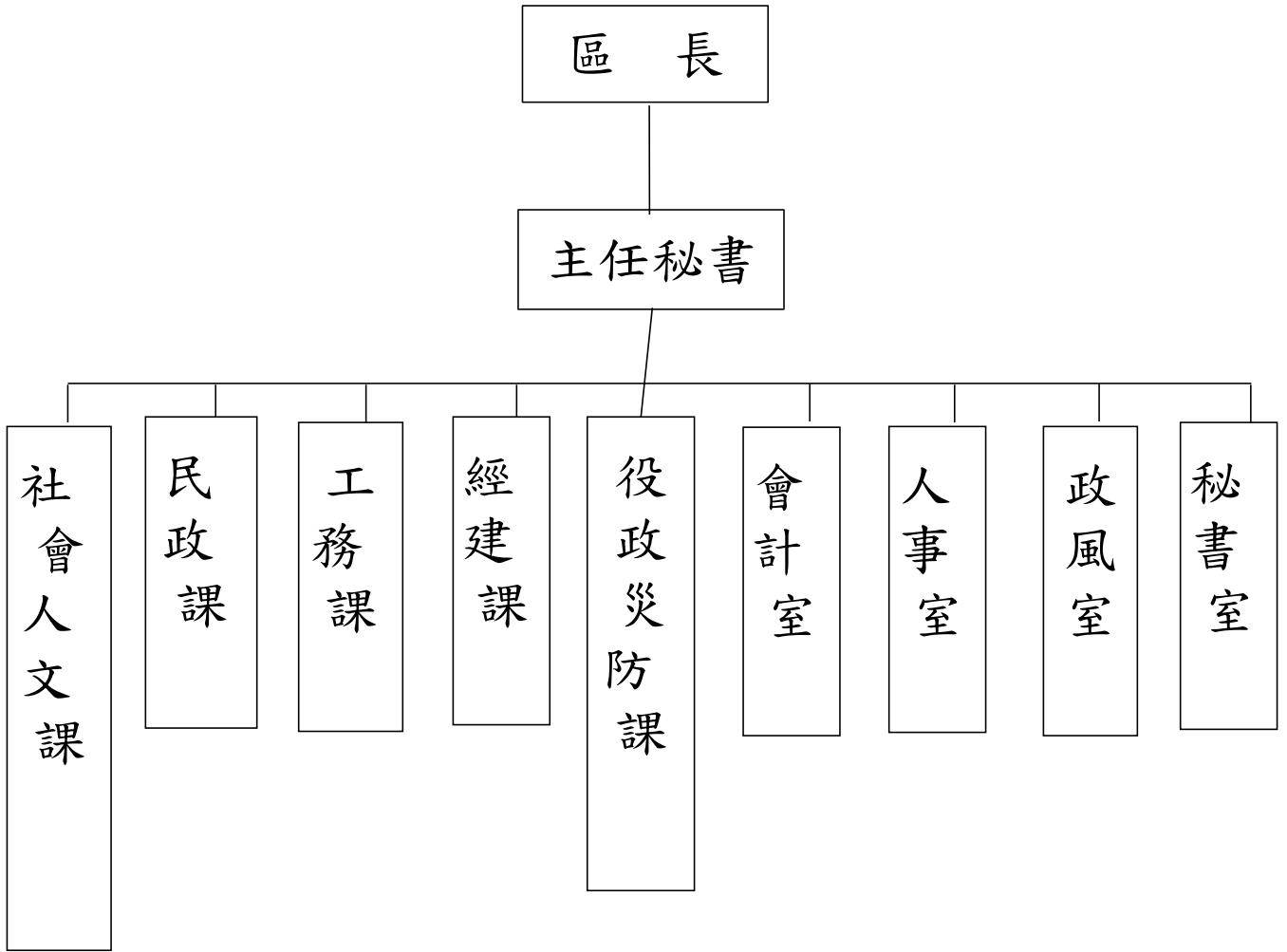
單位：人

| 性 別 | 總 計 | 合 計 | 未 婚 | 有 配 偶 | 離 婚 | 喪 偶 |
|-----|---------|---------|--------|--------|--------|-------|
| 總 計 | 168,191 | 168,191 | 64,864 | 82,875 | 13,325 | 7,127 |
| 男 | 82,063 | 82,063 | 35,049 | 39,977 | 5,877 | 1,160 |
| 女 | 86,128 | 86,128 | 29,815 | 42,898 | 7,448 | 5,967 |

資料來源：新北市蘆洲區戶政事務所

2-1 新北市蘆洲區公所組織系統表

中華民國101年底



資料來源：本所人事室

附註：(1)無副區長免填。(2)組織表依實際情形編製。

2-2 新北市蘆洲區公所編制及現有員額(1)

中華民國101年底

單位：人

| 職稱別 | 職等 | 合計 | | 秘書室 ⁽²⁾ | | 民政課 | | 社會課 | | 經建課 | | 政災防謫 | | 工務課 | | 會計室 | | 人事室 | | 政風室 | |
|----------|-------------|----|----|--------------------|----|-----|----|-----|----|-----|----|------|----|-----|----|-----|----|-----|----|-----|----|
| | | 編制 | 現有 | 編制 | 現有 | 編制 | 現有 | 編制 | 現有 | 編制 | 現有 | 編制 | 現有 | 編制 | 現有 | 編制 | 現有 | 編制 | 現有 | 編制 | 現有 |
| 總計 | -- | 93 | 81 | 21 | 18 | 25 | 23 | 10 | 7 | 10 | 9 | 6 | 6 | 14 | 13 | 3 | 1 | 3 | 3 | 1 | 1 |
| 區長 | P09-P10 | 1 | 1 | 1 | 1 | -- | -- | -- | -- | -- | -- | -- | -- | -- | -- | -- | -- | -- | -- | -- | -- |
| 副區長 | 無 | - | - | - | - | -- | -- | -- | -- | -- | -- | -- | -- | -- | -- | -- | -- | -- | -- | -- | -- |
| 主任秘書 | P08-P09 | 1 | 1 | 1 | 1 | -- | -- | -- | -- | -- | -- | -- | -- | -- | -- | -- | -- | -- | -- | -- | -- |
| 調解會秘書 | P05-P07 | 1 | 1 | 1 | 1 | -- | -- | -- | -- | -- | -- | -- | -- | -- | -- | -- | -- | -- | -- | -- | -- |
| 秘書 | P07 | 1 | - | 1 | - | -- | -- | -- | -- | -- | -- | -- | -- | -- | -- | -- | -- | -- | -- | -- | -- |
| 視導 | P07 | 2 | 2 | 2 | 2 | -- | -- | -- | -- | -- | -- | -- | -- | -- | -- | -- | -- | -- | -- | -- | -- |
| 課長(室主任) | P07-P08 | 9 | 8 | 1 | 1 | 1 | 1 | 1 | 1 | 1 | 1 | 1 | 1 | 1 | 1 | 1 | - | 1 | 1 | 1 | 1 |
| 技士 | P05/P06-P07 | 16 | 14 | 2 | 1 | - | - | - | - | 5 | 4 | - | - | 9 | 8 | - | - | - | - | - | - |
| 課員(佐助理員) | P05/P06-P07 | 37 | 35 | 7 | 7 | 8 | 8 | 8 | 6 | 3 | 3 | 5 | 5 | 2 | 2 | 2 | 1 | 2 | 2 | - | - |
| 技佐 | P04-P05 | - | - | - | - | - | - | - | - | - | - | - | - | 1 | 1 | - | - | - | - | - | - |
| 辦事員 | P03-P05 | 7 | 5 | 4 | 4 | 2 | 1 | 1 | - | - | - | - | - | - | - | - | - | - | - | - | - |
| 書記(雇員) | P01-P03 | 2 | 1 | 1 | - | - | - | - | - | - | - | - | - | 1 | 1 | - | - | - | - | - | - |
| 里幹事 | P04-P05/P06 | 13 | 12 | - | - | 13 | 12 | - | - | - | - | - | - | - | - | - | - | - | - | - | - |
| 其他 | P05/P06-P07 | 1 | 1 | - | - | - | - | - | - | 1 | 1 | - | - | - | - | - | - | - | - | - | - |

資料來源：本所人事室

附註：(1)本區本年底有技工2人，工友5人，駕駛0人，駐衛警0人。

(2)區長、副區長、主任秘書、調解會秘書、秘書、視導列於秘書室。

2-3 新北市蘆洲區公所現有職員人數—按教育程度分(1)

中華民國 101 年底

單位：人

| 項 目 別 | 總 計 | 研 究 所 | | | 大學畢業 | 專科畢業 | 高中(職) 畢業 | 國(初)中 以下 |
|----------------|-----|-------|-----|-----|------|------|-------------|-------------|
| | | 合計 | 博 士 | 碩 士 | | | | |
| 總 計 | 81 | 15 | - | 15 | 39 | 22 | 5 | - |
| 男 | 37 | 12 | - | 12 | 12 | 10 | 3 | - |
| 女 | 44 | 3 | - | 3 | 27 | 12 | 2 | - |
| 政 務 人 員 | - | - | - | - | - | - | - | - |
| 男 | - | - | - | - | - | - | - | - |
| 女 | - | - | - | - | - | - | - | - |
| 民選機關首長 | - | - | - | - | - | - | - | - |
| 男 | - | - | - | - | - | - | - | - |
| 女 | - | - | - | - | - | - | - | - |
| 簡薦委任(派)人員(含雇員) | 81 | 15 | - | 15 | 39 | 22 | 5 | - |
| 簡 任 (派) | 1 | 1 | - | 1 | - | - | - | - |
| 男 | - | - | - | - | - | - | - | - |
| 女 | 1 | 1 | - | 1 | - | 0 | - | - |
| 薦 任 (派) | 45 | 11 | - | 11 | 29 | 13 | 3 | - |
| 男 | 24 | 9 | - | 9 | 8 | 5 | 2 | - |
| 女 | 21 | 2 | - | 2 | 21 | 8 | 1 | - |
| 委 任 (派) | 35 | 3 | - | 3 | 10 | 9 | 2 | - |
| 男 | 15 | 3 | - | 3 | 4 | 5 | 1 | - |
| 女 | 20 | - | - | - | 6 | 4 | 1 | - |
| 聘 任 | - | - | - | - | - | - | - | - |
| 男 | - | - | - | - | - | - | - | - |
| 女 | - | - | - | - | - | - | - | - |
| 醫 事 人 員 | - | - | - | - | - | - | - | - |
| 男 | - | - | - | - | - | - | - | - |
| 女 | - | - | - | - | - | - | - | - |
| 雇 員 | - | - | - | - | - | - | - | - |
| 男 | - | - | - | - | - | - | - | - |
| 女 | - | - | - | - | - | - | - | - |
| 警 察(消 防)人 員 | - | - | - | - | - | - | - | - |
| 警 監 | - | - | - | - | - | - | - | - |
| 男 | - | - | - | - | - | - | - | - |
| 女 | - | - | - | - | - | - | - | - |
| 警 正 | - | - | - | - | - | - | - | - |
| 男 | - | - | - | - | - | - | - | - |
| 女 | - | - | - | - | - | - | - | - |
| 警 佐 | - | - | - | - | - | - | - | - |
| 男 | - | - | - | - | - | - | - | - |
| 女 | - | - | - | - | - | - | - | - |

資料來源：本所人事室

2-4 新北市蘆洲區公所現有職員人數—按考試及格別分(1)

中華民國101年底

單位：人

| 項 目 別 | 總 計 | 考 試 及 格 種 類 ⁽²⁾ | | | | | | | 依其他法 令進用 |
|----------------|-----|----------------------------|------|------|------|------|------|------|-------------|
| | | 合計 | 高等考試 | 普通考試 | 初等考試 | 特種考試 | 升等考試 | 其他考試 | |
| 總 計 | 81 | 25 | 16 | 9 | 14 | 21 | 3 | 15 | 3 |
| 男 | 37 | 15 | 12 | 3 | 5 | 7 | - | 7 | 3 |
| 女 | 44 | 10 | 4 | 6 | 9 | 14 | 3 | 8 | - |
| 政 務 人 員 | - | - | - | - | - | - | - | - | - |
| 男 | - | - | - | - | - | - | - | - | - |
| 女 | - | - | - | - | - | - | - | - | - |
| 民選機關首長 | - | - | - | - | - | - | - | - | - |
| 男 | - | - | - | - | - | - | - | - | - |
| 女 | - | - | - | - | - | - | - | - | - |
| 簡薦委任(派)人員(含雇員) | 81 | 25 | 16 | 9 | 14 | 21 | 3 | 15 | 3 |
| 簡 任 (派) | 1 | - | - | - | - | - | - | 1 | - |
| 男 | - | - | - | - | - | - | - | - | - |
| 女 | 1 | - | - | - | - | 0 | - | 1 | - |
| 薦 任 (派) | 45 | 18 | 11 | 7 | 4 | 12 | - | 11 | - |
| 男 | 25 | 12 | 9 | 3 | 2 | 5 | - | 6 | - |
| 女 | 20 | 6 | 2 | 4 | 2 | 7 | - | 5 | - |
| 委 任 (派) | 35 | 7 | 5 | 2 | 10 | 9 | 3 | 3 | 3 |
| 男 | 12 | 3 | 3 | - | 3 | 2 | - | 1 | 3 |
| 女 | 23 | 4 | 2 | 2 | 7 | 7 | 3 | 2 | - |
| 聘 任 | - | - | - | - | - | - | - | - | - |
| 男 | - | - | - | - | - | - | - | - | - |
| 女 | - | - | - | - | - | - | - | - | - |
| 醫 事 人 員 | - | - | - | - | - | - | - | - | - |
| 男 | - | - | - | - | - | - | - | - | - |
| 女 | - | - | - | - | - | - | - | - | - |
| 雇 員 | - | - | - | - | - | - | - | - | - |
| 男 | - | - | - | - | - | - | - | - | - |
| 女 | - | - | - | - | - | - | - | - | - |
| 警察(消防)人員 | - | - | - | - | - | - | - | - | - |
| 警 監 | - | - | - | - | - | - | - | - | - |
| 男 | - | - | - | - | - | - | - | - | - |
| 女 | - | - | - | - | - | - | - | - | - |
| 警 正 | - | - | - | - | - | - | - | - | - |
| 男 | - | - | - | - | - | - | - | - | - |
| 女 | - | - | - | - | - | - | - | - | - |
| 警 佐 | - | - | - | - | - | - | - | - | - |
| 男 | - | - | - | - | - | - | - | - | - |
| 女 | - | - | - | - | - | - | - | - | - |

資料來源：本所人事室

2-5 新北市蘆洲區公所現有職員人數—按年齡分(1)

中華民國101年底

單位：人

| 項 目 別 | 總計 | 24歲以下 | 25-29歲 | 30-34歲 | 35-39歲 | 40-44歲 | 45-49歲 | 50-54歲 | 55-59歲 | 60-64歲 | 65歲以上 |
|-------------------------|----|-------|--------|--------|--------|--------|--------|--------|--------|--------|-------|
| 總 計 | 81 | - | 7 | 12 | 12 | 17 | 15 | 9 | 7 | 2 | - |
| 男 | 37 | - | 1 | 6 | 5 | 7 | 6 | 5 | 5 | 2 | - |
| 女 | 44 | - | 6 | 6 | 7 | 10 | 9 | 4 | 2 | - | - |
| 政 務 人 員 | - | - | - | - | - | - | - | - | - | - | - |
| 男 | - | - | - | - | - | - | - | - | - | - | - |
| 女 | - | - | - | - | - | - | - | - | - | - | - |
| 民 選 機 關 首 長 | - | - | - | - | - | - | - | - | - | - | - |
| 男 | - | - | - | - | - | - | - | - | - | - | - |
| 女 | - | - | - | - | - | - | - | - | - | - | - |
| 簡 薦 委 任 (派) 人 員 (含 雇 員) | 81 | - | 7 | 12 | 12 | 17 | 15 | 9 | 7 | 2 | - |
| 簡 任 (派) | 1 | - | - | - | - | - | - | - | 1 | - | - |
| 男 | - | - | - | - | - | - | - | - | - | - | - |
| 女 | 1 | - | - | - | - | - | - | - | 1 | - | - |
| 薦 任 (派) | 49 | - | 3 | 9 | 8 | 8 | 9 | 6 | 4 | 1 | - |
| 男 | 22 | - | - | 5 | 4 | 3 | 2 | 4 | 3 | 1 | - |
| 女 | 27 | - | 3 | 4 | 4 | 5 | 7 | 2 | 1 | - | - |
| 委 任 (派) | 32 | - | 4 | 3 | 4 | 9 | 6 | 3 | 2 | 1 | - |
| 男 | 15 | - | 1 | 1 | 1 | 4 | 4 | 1 | 2 | 1 | - |
| 女 | 17 | - | 3 | 2 | 3 | 5 | 2 | 2 | - | - | - |
| 聘 任 | - | - | - | - | - | - | - | - | - | - | - |
| 男 | - | - | - | - | - | - | - | - | - | - | - |
| 女 | - | - | - | - | - | - | - | - | - | - | - |
| 醫 事 人 員 | - | - | - | - | - | - | - | - | - | - | - |
| 男 | - | - | - | - | - | - | - | - | - | - | - |
| 女 | - | - | - | - | - | - | - | - | - | - | - |
| 雇 員 | - | - | - | - | - | - | - | - | - | - | - |
| 男 | - | - | - | - | - | - | - | - | - | - | - |
| 女 | - | - | - | - | - | - | - | - | - | - | - |
| 警 察 (消 防) 人 員 | - | - | - | - | - | - | - | - | - | - | - |
| 警 監 | - | - | - | - | - | - | - | - | - | - | - |
| 男 | - | - | - | - | - | - | - | - | - | - | - |
| 女 | - | - | - | - | - | - | - | - | - | - | - |
| 警 正 | - | - | - | - | - | - | - | - | - | - | - |
| 男 | - | - | - | - | - | - | - | - | - | - | - |
| 女 | - | - | - | - | - | - | - | - | - | - | - |
| 警 佐 | - | - | - | - | - | - | - | - | - | - | - |
| 男 | - | - | - | - | - | - | - | - | - | - | - |
| 女 | - | - | - | - | - | - | - | - | - | - | - |

資料來源：本所人事室

2- 6 新北市蘆洲區公所經費預決算數額--按工作計畫別分

單位：元

| 科 目 | 本年度預算數 (101年度) | 上年度(100年度) | | 本年度與上年度預算比較 | |
|----------------------|--------------------|--------------------|--------------------|--------------------|---------------|
| | | 預 算 數 | 決 算 數 | 增 減 數 | 增減數(%) |
| 總 計 | 385,582,600 | 250,489,625 | 224,423,208 | 135,092,975 | 53.93% |
| 區政業務 | 384,582,600 | 250,489,625 | 224,423,208 | 134,092,975 | 53.53% |
| 一般行政 | 136,811,000 | 133,525,160 | 119,793,841 | 3,285,840 | 2.46% |
| 民政業務 | 80,266,600 | 81,037,465 | 73,759,629 | -770,865 | -0.95% |
| 役政及防災業務 | 1,110,000 | 1,872,920 | 1,820,343 | -762,920 | -40.73% |
| 宗教禮俗 | - | 293,000 | 261,320 | -293,000 | -100.00% |
| 農漁業務 | 75,000 | 5,008,680 | 4,990,607 | -4,933,680 | -98.50% |
| 水利業務 | 12,020,000 | 520,000 | 104,700 | 11,500,000 | 2211.54% |
| 交通業務 | 20,901,000 | 1,013,920 | 994,073 | 19,887,080 | 1961.41% |
| 經濟輔導 | - | 52,000 | 51,081 | -52,000 | |
| 觀光業務 | | 57,000 | 56,324 | -57,000 | |
| 觀光經濟 | 3,968,000 | - | | 3,968,000 | |
| 社會業務 | | 9,297,880 | 8,376,919 | -9,297,880 | |
| 文化業務 | | 3,257,000 | 1,437,183 | -3,257,000 | |
| 社會文化 | 13,287,000 | | | 13,287,000 | |
| 社區發展 | | 7,679,600 | 6,941,916 | -7,679,600 | |
| 道路及公園業務 | 34,292,000 | | | 34,292,000 | |
| 建築及設備 | 81,852,000 | 5,875,000 | 5,835,272 | 75,977,000 | 1293.23% |
| 第一預備金 | 1,000,000 | 1,000,000 | - | - | 0.00% |
| 第一預備金 ⁽¹⁾ | 1,000,000 | 1,000,000 | - | - | 0.00% |

資料來源：本所100年及101年決算書

2- 7 新北市蘆洲區公所經費預決算數額--按用途別科目分

單位：元

| 科 目 | 本 年 度 預 算 數 (101 年 度) | 上 年 度 (100 年 度) | | 本 年 度 與 上 年 度 預 算 比 較 | |
|-------------|----------------------------|-------------------|-------------|-----------------------|-----------|
| | | 預 算 數 | 決 算 數 | 增 減 數 | 增 減 率 (%) |
| 總計 | 385,582,600 | 250,489,625 | 224,423,208 | 135,092,975 | 53.93% |
| 人事費 | 89,155,000 | 90,359,000 | 82,187,520 | -1,204,000 | -1.33% |
| 業務費 | 203,968,600 | 144,741,625 | 127,943,001 | 59,226,975 | 40.92% |
| 獎補助及損失(經常門) | 9,607,000 | 8,514,000 | 8,457,415 | 1,093,000 | 12.84% |
| 債務費 | 0 | 0 | 0 | 0 | 0.00% |
| 預備金 | 1,000,000 | 1,000,000 | 0 | 0 | 0.00% |
| 設備及投資 | 81,852,000 | 5,875,000 | 5,835,272 | 75,977,000 | 1293.23% |
| 獎補助及損失(資本門) | 0 | 0 | 0 | 0 | 0.00% |

資料來源：本所100年及101年決算書

2- 8 新北市蘆洲區調解業務概況表
中華民國 101 年

單位：件

| 調解事件種類 | | 民 事 案 件 | | | | | | | | | 刑 事 案 件 | | | | | | |
|-----------------|----------|---------|--------|--------|--------|--------|-------|-------|----------|--------|---------|----------|-----------------|-----------------|-------------------|-----------------|--------|
| | | 合計 | 債務 | 租賃 | 物權 | 親屬 | 繼承 | 商事 | 營建 工程 | 其他 | 合計 | 妨害 風化 | 妨害婚 姻及 家庭 | 傷害及 毀棄損 壞 | 妨害自 由名譽 及秘密 | 竊盜及 侵占詐 欺 | 其他 |
| 受 理 | 合計 | 243 | 90 | 19 | 69 | 8 | 5 | - | 9 | 43 | 642 | - | 1 | 571 | 12 | 28 | 30 |
| | 去年 未結 | - | - | - | - | - | - | - | - | - | - | - | - | - | - | - | - |
| | 新收 | 243 | 90 | 19 | 69 | 8 | 5 | - | 9 | 43 | 642 | - | 1 | 571 | 12 | 28 | 30 |
| 調解成立 | | 67 | 31 | 5 | 11 | 7 | - | - | 2 | 11 | 398 | - | 1 | 359 | 7 | 15 | 16 |
| 調 解 不 成 立 | 不到 場 | 118 | 39 | 10 | 34 | 1 | 3 | - | 5 | 26 | 110 | - | - | 97 | 2 | 4 | 7 |
| | 其他 | 58 | 20 | 4 | 24 | - | 2 | - | 2 | 6 | 134 | - | - | 115 | 3 | 9 | 7 |
| 撤回或駁回 | | - | - | - | - | - | - | - | - | - | - | - | - | - | - | - | - |
| 法院已核定 | | 64 | 29 | 5 | 11 | 7 | - | - | 2 | 10 | 397 | - | - | 359 | 7 | 15 | 16 |
| 法院不予核定 | | 3 | 2 | - | - | - | - | - | - | 1 | 1 | - | 1 | - | - | - | - |
| 今年未結 | | - | - | - | - | - | - | - | - | - | - | - | - | - | - | - | - |
| 調解成立 (%) | | 26.34% | 32.22% | 26.32% | 15.94% | 87.50% | 0.00% | 0.00% | 22.22% | 23.26% | 61.84% | 0.00% | 0.00% | 62.87% | 58.33% | 53.57% | 53.33% |

資料來源：本所民政課

3- 1 新北市蘆洲區里長選舉概況

中華民國 101 年

| 里別 ⁽¹⁾ | 選舉日期 | 選舉人數 (人) | 投票數 (票) | 投票率(%) (投票數/選舉 人數)*100 | 候選人數 (人) | 當選人 | | | |
|-------------------|------|-------------|------------|------------------------------|-------------|-----|----|----|------|
| | | | | | | 姓名 | 年齡 | 性別 | 就職日期 |
| 總計 | 無 | | | | | | | | |
| 里 | | | | | | | | | |
| 里 | | | | | | | | | |
| 里 | | | | | | | | | |
| 里 | | | | | | | | | |
| 里 | | | | | | | | | |
| 里 | | | | | | | | | |
| 里 | | | | | | | | | |
| 里 | | | | | | | | | |
| 里 | | | | | | | | | |
| 里 | | | | | | | | | |
| 里 | | | | | | | | | |

資料來源：本所民政課

3- 2 新北市蘆洲區鄰長遴聘概況
中華民國101年底

單位：鄰；人

| 里 別 | 里內現有 鄰數 | 年 底 鄰 長 人 數 | | | 未遴聘鄰數 | 年 異 動 (解 遴 聘) 鄰 長 | | |
|-----|------------|-------------|-----|-----|-------|-------------------|----|----|
| | | 合計 | 男 | 女 | | 合計 | 男 | 女 |
| 總 計 | 727 | 727 | 359 | 368 | 0 | 60 | 29 | 31 |
| 中原里 | 29 | 29 | 6 | 23 | 0 | 6 | 1 | 5 |
| 中華里 | 14 | 14 | 7 | 7 | 0 | 0 | 0 | 0 |
| 中路里 | 17 | 17 | 10 | 7 | 0 | 0 | 0 | 0 |
| 九芎里 | 27 | 27 | 15 | 12 | 0 | 1 | 1 | 0 |
| 仁復里 | 11 | 11 | 8 | 3 | 0 | 0 | 0 | 0 |
| 仁德里 | 20 | 20 | 12 | 8 | 0 | 0 | 0 | 0 |
| 仁愛里 | 19 | 19 | 13 | 6 | 0 | 0 | 0 | 0 |
| 仁義里 | 18 | 18 | 10 | 8 | 0 | 5 | 3 | 2 |
| 保佑里 | 18 | 18 | 11 | 7 | 0 | 1 | 1 | 0 |
| 保和里 | 15 | 15 | 6 | 9 | 0 | 0 | 0 | 0 |
| 保新里 | 12 | 12 | 8 | 4 | 0 | 0 | 0 | 0 |
| 信義里 | 27 | 27 | 15 | 12 | 0 | 1 | 0 | 1 |
| 光明里 | 23 | 23 | 10 | 13 | 0 | 0 | 0 | 0 |
| 光華里 | 19 | 19 | 8 | 11 | 0 | 0 | 0 | 0 |
| 南港里 | 20 | 20 | 5 | 15 | 0 | 0 | 0 | 0 |
| 延平里 | 17 | 17 | 6 | 11 | 0 | 0 | 0 | 0 |
| 得仁里 | 15 | 15 | 8 | 7 | 0 | 0 | 0 | 0 |
| 得勝里 | 21 | 21 | 6 | 15 | 0 | 2 | 1 | 1 |
| 復興里 | 13 | 13 | 3 | 10 | 0 | 2 | 1 | 1 |
| 忠孝里 | 12 | 12 | 5 | 7 | 0 | 1 | 1 | 0 |
| 忠義里 | 14 | 14 | 5 | 9 | 0 | 1 | 0 | 1 |
| 恆德里 | 21 | 21 | 10 | 11 | 0 | 4 | 1 | 3 |
| 成功里 | 29 | 29 | 12 | 17 | 0 | 0 | 0 | 0 |
| 樓厝里 | 24 | 24 | 14 | 10 | 0 | 4 | 2 | 2 |
| 樹德里 | 14 | 14 | 13 | 1 | 0 | 1 | 1 | 0 |
| 正義里 | 25 | 25 | 17 | 8 | 0 | 17 | 9 | 8 |
| 民和里 | 15 | 15 | 10 | 5 | 0 | 0 | 0 | 0 |
| 水河里 | 18 | 18 | 12 | 6 | 0 | 2 | 1 | 1 |
| 水滴里 | 25 | 25 | 12 | 13 | 0 | 6 | 3 | 3 |
| 永安里 | 19 | 19 | 7 | 12 | 0 | 0 | 0 | 0 |
| 永康里 | 22 | 22 | 5 | 17 | 0 | 0 | 0 | 0 |
| 永德里 | 20 | 20 | 7 | 13 | 0 | 0 | 0 | 0 |
| 永樂里 | 27 | 27 | 17 | 10 | 0 | 0 | 0 | 0 |
| 溪墘里 | 15 | 15 | 4 | 11 | 0 | 0 | 0 | 0 |
| 玉清里 | 21 | 21 | 14 | 7 | 0 | 4 | 2 | 2 |
| 福安里 | 11 | 11 | 5 | 6 | 0 | 0 | 0 | 0 |
| 長安里 | 19 | 19 | 11 | 8 | 0 | 0 | 0 | 0 |
| 鷺江里 | 21 | 21 | 12 | 9 | 0 | 2 | 1 | 1 |

資料來源：本所民政課

3- 3 新北市蘆洲區里民大會出席情形及建議案件數

中華民國 101 年

| 里別 | 會期時間 | 轄區 總人數 (人) | 出席里 民人數 (人) | 出席率% | 建 議 案 件 (件) | | | | | | | | | | | | | 執 行 情 形 (件) | | | | | | | |
|----|------|------------------|-------------------|------|-------------|----|----|----|----|----|----|----|----|----|----|------|-----|-------------|---------------------|---------------------|------------------------|------------------------|------------------------|--|--|
| | | | | | 合計 | 民政 | 財政 | 建設 | 教育 | 工務 | 社會 | 警政 | 衛生 | 地政 | 環保 | 都市發展 | 自來水 | 其他 | 已 依案 執行 >級 | 正 依案 執行 □級 | 計 畫 執 行 ○級 | 無 法 辦 理 □級 | 尚 未 答 覆 □級 | | |
| 總計 | 無 | | | | | | | | | | | | | | | | | | | | | | | | |
| 里 | | | | | | | | | | | | | | | | | | | | | | | | | |
| 里 | | | | | | | | | | | | | | | | | | | | | | | | | |
| 里 | | | | | | | | | | | | | | | | | | | | | | | | | |
| 里 | | | | | | | | | | | | | | | | | | | | | | | | | |
| 里 | | | | | | | | | | | | | | | | | | | | | | | | | |
| 里 | | | | | | | | | | | | | | | | | | | | | | | | | |
| 里 | | | | | | | | | | | | | | | | | | | | | | | | | |
| 里 | | | | | | | | | | | | | | | | | | | | | | | | | |
| 里 | | | | | | | | | | | | | | | | | | | | | | | | | |
| 里 | | | | | | | | | | | | | | | | | | | | | | | | | |
| 里 | | | | | | | | | | | | | | | | | | | | | | | | | |
| 里 | | | | | | | | | | | | | | | | | | | | | | | | | |
| 里 | | | | | | | | | | | | | | | | | | | | | | | | | |

資料來源：本所民政課

3- 4 新北市蘆洲區改善市容查報有關案件執行情形
中華民國 101 年

單位：件

| 事項 區分 ⁽¹⁾ | 總計 | 一、 | 二、 | 三、 | 四、 | 五、 | 六、 | 七、 | 八、 | 九、 | 十、 |
|-------------------------|-------|------------------------------|-----------------------|--------------------------|-----------|--------------------------|----------------|----------------------|---------------|----------|-------------------|
| | | 道路、水溝、下水道、橋樑、河川、堤防等公共設施之損壞事項 | 公園、綠地、行道樹等之維護、修剪及扶正事項 | 廢棄物、廢土、水溝、下水道、公廁等之清理維護事項 | 違規廣告物查報事項 | 交通號(標誌、標線)之修復及移除廢棄交通號誌事項 | 門牌、街道巷弄名號之維護事項 | 路燈、水電、電信、瓦斯設施之損壞修復事項 | 競選廣告物之改善、移除事項 | 路霸檢舉通報事項 | 其他有礙市容觀瞻及妨害公共安全事項 |
| 總計 | 4,315 | 900 | 212 | 37 | | 313 | 89 | 2,744 | | 20 | |
| 查報 | 4,315 | 900 | 212 | 37 | | 313 | 89 | 2,744 | | 20 | |
| 收件 | | | | | | | | | | | |
| 移文 | | | | | | | | | | | |
| 短期計畫 | | | | | | | | | | | |
| 長期計畫 | | | | | | | | | | | |
| 無法辦理 | | | | | | | | | | | |
| 完工 | | | | | | | | | | | |
| 查驗未通過 | | | | | | | | | | | |
| 查驗未執行 | | | | | | | | | | | |
| 結案 | 4,315 | 900 | 212 | 37 | | 313 | 89 | 2,744 | | 20 | |

資料來源：本所民政課、經建課及工務課統計資料

3- 5 新北市蘆洲區鄰長異動概況
中華民國 101年

位：鄰；人

| 月 底 別 | 現有鄰數 | 當月底實有鄰長數 | 當月底實有鄰長數與現有鄰數不符原因 | | | | | 當月行政區域調整增加鄰數 | 備 註 |
|--------|------|----------|-------------------|----|-------|-------|---------|--------------|-----|
| | | | 合計 | 空鄰 | 遷出未補聘 | 死亡未補聘 | 任期屆滿未遴聘 | | |
| 1 月 底 | 682 | 682 | 0 | | | 0 | | | |
| 2 月 底 | 682 | 682 | 0 | | | 0 | | | |
| 3 月 底 | 682 | 681 | 1 | | | 1 | | | |
| 4 月 底 | 682 | 681 | 1 | | | 1 | | | |
| 5 月 底 | 682 | 682 | 0 | | | 0 | | | |
| 6 月 底 | 682 | 682 | 0 | | | 0 | | | |
| 7 月 底 | 682 | 682 | 0 | | | 0 | | | |
| 8 月 底 | 727 | 727 | 0 | | | 0 | | 45 | |
| 9 月 底 | 727 | 727 | 0 | | | 0 | | | |
| 10 月 底 | 727 | 727 | 0 | | | 0 | | | |
| 11 月 底 | 727 | 727 | 0 | | | 0 | | | |
| 12 月 底 | 727 | 727 | 0 | | | 0 | | | |

資料來源：本所民政課統計資料

3- 6 新北市蘆洲區各級學校⁽¹⁾一覽表

中華民國101年底

| 學校名稱 | 現任校長 | 所在里 | 地址 |
|------------------------------|------|-----|--------------------------------------|
| (新北市蘆洲區)仁愛國小(含附設幼稚園) | 高元杰 | 水滸里 | 新北市蘆洲區民族路488號 |
| (新北市蘆洲區)忠義國小(含附設幼稚園) | 鍾明盛 | 正義里 | 新北市蘆洲區光榮路99號 |
| (新北市蘆洲區)成功國小(含附設幼稚園) | 謝聖賢 | 成功里 | 新北市蘆洲區長安街311號 |
| (新北市蘆洲區)蘆洲國小(含附設幼稚園) | 鄒惠娟 | 保和里 | 新北市蘆洲區中正路100號 |
| (新北市蘆洲區)鷺江國小(含附設幼稚園) | 陳俊生 | 鷺江里 | 新北市蘆洲區民族路7號 |
| (新北市立)蘆洲國中(含附設幼稚園) | 宋宏明 | 中原里 | 新北市蘆洲區中正路265號 |
| (新北市立)鷺江國中 | 謝承殷 | 正義里 | 新北市蘆洲區長樂路235號 |
| (新北市立)三民高中 | 江書良 | 保和里 | 新北市蘆洲區三民路96號 |
| 天主教 徐匯中學 | 陳海鵬 | 溪滸里 | 新北市蘆洲區中山一路1號 |
| 空中大學 | 張繼昊 | 保佑里 | 新北市蘆洲區中正路172號 |
| 公立 新北市立蘆洲幼兒園 | 汪德國 | 永樂里 | 新北市蘆洲區永平街1號2樓 |
| 私立 新北市私立愛丁堡幼兒園 | 許淑裕 | 正義里 | 新北市蘆洲區光榮路103號 |
| 私立 新北市私立小頂康幼兒園 | 楊淑珍 | 永康里 | 新北市蘆洲區環堤大道172號 |
| 私立 新北市私立文心幼兒園 | 曾麗娟 | 樓厝里 | 新北市蘆洲區集賢路222巷3號1樓、5號1樓 |
| 私立 新北市私立蘆洲星辰幼兒園 | 陳麗珍 | 信義里 | 新北市蘆洲區民族路145號1樓、147號1樓 |
| 私立 新北市私立全人快樂堡幼兒園 | 楊春蘭 | 永樂里 | 新北市蘆洲區永平街53、55號1樓 |
| 私立 新北市私立美敦幼兒園 | 彭愛主 | 忠義里 | 新北市蘆洲區中原路21巷4號1樓 |
| 私立 新北市私立光仁幼兒園 | 吳逢源 | 光華里 | 新北市蘆洲區光華路22巷18號2樓、新北市蘆洲區中正路109巷19號2樓 |
| 私立 新北市私立邦妮幼兒園 | 吳麗雪 | 延平里 | 新北市蘆洲區中華路83號2樓 85號1~2樓 |
| 私立 新北市私立榕榕園幼兒園 | 林秋美 | 恆德里 | 新北市蘆洲區重陽街15、17號1樓 |
| 私立 功學社教育用品股份有限公司附設新北市私立燕翔幼兒園 | 林靜宜 | 中華里 | 新北市蘆洲區中山二路162之1號 |
| 私立 新北市私立高手幼兒園 | 陳品瑄 | 鷺江里 | 新北市蘆洲區民權路6之2號2樓 |
| 私立 新北市私立馨園幼兒園 | 鄭淑燕 | 正義里 | 新北市蘆洲區長樂路81號1樓 |
| 私立 新北市私立西雅圖幼兒園 | 陳正芳 | 正義里 | 新北市蘆洲區光榮路96號1樓 |
| 私立 新北市私立佳辰幼兒園 | 陳麗珍 | 玉清里 | 新北市蘆洲區民族路218號1、2、3樓 |
| 私立 新北市私立長興幼兒園 | 翁雅琪 | 正義里 | 新北市蘆洲區中正路377號、377號2樓、377號3樓之1 |
| | | | |
| | | | |
| | | | |

資料來源：新北市政府教育局

3- 6 新北市蘆洲區各級學校⁽¹⁾一覽表(續)
中華民國101年底

單位：所

| 設立別 | 總計 | 大學 | 專科 | 高級職業學校 | 高級中學 | 完全中學 | 國民中學 | 國民小學 | 幼兒園 |
|-----|----|----|----|--------|------|------|------|------|-----|
| 總計 | 32 | 1 | 0 | 0 | 1 | 1 | 2 | 5 | 22 |
| 國立 | 1 | 1 | 0 | 0 | 0 | 0 | 0 | 0 | 0 |
| 市立 | 15 | 0 | 0 | 0 | 0 | 1 | 2 | 5 | 7 |
| 私立 | 16 | 0 | 0 | 0 | 1 | 0 | 0 | 0 | 15 |

資料來源：新北市政府教育局

3- 7 新北市蘆洲區體育活動概況

中華民國101年

| 活動名稱 | 本 年 | | | 上 年 | | | 本年較上年參加人數增減百分比(%) |
|------------------|------------|-------------|-------------|------------|-------------|-------------|-------------------|
| | 次 數 (次) | 參加隊數 (隊) | 參加人數 (人) | 次 數 (次) | 參加隊數 (隊) | 參加人數 (人) | |
| 新北市蘆洲區籃球3對3鬥牛錦標賽 | 1 | 52 | 156 | - | - | - | |
| | | | | | | | |
| | | | | | | | |
| | | | | | | | |
| | | | | | | | |
| | | | | | | | |
| | | | | | | | |
| | | | | | | | |
| | | | | | | | |
| | | | | | | | |

資料來源：本所民政課

3- 8 新北市蘆洲區維護市容會報決議案件辦理情形

中華民國101年底

單位：件

| | 總計 | 合計 | A級 已依案執行 完成 | B級 正依案執行 | C級 計畫執行 | D級 無法執行 |
|--------------------------------|-------|-------|-------------------|-------------|------------|------------|
| 總計 | 1,214 | 1,214 | 1,214 | | | |
| 區內違建屢拆屢建之查察處理事項 | | | | | | |
| 區內環境衛生之整理及公共衛生之改進事項 | | | | | | |
| 區內違章攤販之取締事項 | | | | | | |
| 區內市場管理及清潔事項 | 2 | 2 | 2 | | | |
| 區內路燈、花木及綠地之維護事項 | 2 | 2 | 2 | | | |
| 區內交通設施（標誌、標線、號誌及單行道等）之建議事項 | 366 | 366 | 366 | | | |
| 區內街弄巷道及側溝之整修維護及建議事項 | 844 | 844 | 844 | | | |
| 查報改善市容及增進市民福祉，內容牽涉本區有關單位急待處理事項 | | | | | | |
| 其他有關區內維護市容事項 | | | | | | |
| 資料來源：本所經建課、工務課 | | | | | | |

本
頁
空
白

4- 1 新北市蘆洲區社區發展協會會員人數

中華民國101年底

| 社區名稱 | 成立時間 | | 所在里 | 會員 (人) | | |
|----------|------|----|-----------------------|--------|-----|------|
| | 年 | 月 | | 合計 | 男 | 女 |
| 總計 | -- | -- | -- | 1743 | 690 | 1053 |
| 長安社區發展協會 | 82 | 2 | 九芎、永安、延平、長安、永德、忠義、永康里 | 271 | 96 | 175 |
| 中路社區發展協會 | 82 | 3 | 中路、中華、光華、光明、中原里 | 205 | 82 | 123 |
| 樹德社區發展協會 | 82 | 5 | 樹德、溪墘、民和、恆德里 | 192 | 69 | 123 |
| 樓厝社區發展協會 | 82 | 7 | 樓厝、復興里 | 75 | 30 | 45 |
| 保和社區發展協會 | 82 | 3 | 保和、得勝、得仁里 | 112 | 47 | 65 |
| 保佑社區發展協會 | 82 | 9 | 保佑、保新里 | 155 | 63 | 92 |
| 水湳社區發展協會 | 82 | 3 | 水河、水湳、仁愛、忠孝里 | 120 | 51 | 69 |
| 鷺江社區發展協會 | 89 | 11 | 鷺江、福安里 | 123 | 51 | 72 |
| 仁復社區發展協會 | 91 | 10 | 仁復、仁德、仁義里 | 126 | 38 | 88 |
| 柳堤社區發展協會 | 96 | 9 | 正義里 | 71 | 37 | 34 |
| 長榮社區發展協會 | 96 | 9 | 南港、永樂、成功里 | 133 | 47 | 86 |
| 集賢社區發展協會 | 100 | 5 | 信義、玉清里 | 160 | 79 | 81 |
| | | | | | | |
| | | | | | | |
| | | | | | | |

資料來源：本所社會人文課

4- 2 新北市蘆洲區推行社區發展工作成果

中華民國 101年

| 社區發展協會名稱 ⁽¹⁾ | 社區戶數 | 社區人口數 | 參加社區發展協會人數 | 現有生產建設基金設置社區 | 實際使用經費(元) | | | 社區建設主要項目 | | | | | | | | | | | | | |
|-------------------------|-------|---------|------------|--------------|-----------|-----------|-----------|---------------|----|-----|----------|--------|-------|------|----------|--------|-------|----------|------|----|------------|
| | | | | | 合計 | 政府補助款 | 社區自籌款 | 社區活動中心(幢) | | | 辦理社區幹部訓練 | 辦理社區觀摩 | 長壽俱樂部 | 媽媽教室 | 守望相助隊之設置 | 志願服務團隊 | 社區圖書室 | 民俗藝文康樂班隊 | 社區刊物 | 其他 | |
| | | | | | | | | 原建 (未作修擴建) | 新建 | 修擴建 | | | | | | | | | | | (人次) |
| 總計 | 68899 | 199,447 | ### | 10 | 3,226,155 | 1,904,562 | 1,321,593 | 11 | 0 | 0 | 0 | 0 | 60 | 1 | 2 | 0 | 1 | 0 | 0 | 0 | |
| 長安社區發展協會 | 12015 | 36,414 | 271 | 1 | 172,750 | 129,562 | 43,188 | 1 | 0 | 0 | 0 | 0 | 60 | 1 | 2 | 0 | 1 | 0 | 0 | 0 | |
| 中路社區發展協會 | 8309 | 24,276 | 205 | 1 | 381,593 | 150,000 | 231,593 | 1 | 0 | 0 | 0 | 0 | 160 | 0 | 0 | 0 | 1 | 0 | 0 | 0 | |
| 樹德社區發展協會 | 5945 | 16,634 | 192 | 1 | 0 | 0 | 0 | 0 | 0 | 0 | 0 | 0 | 0 | 0 | 0 | 0 | 0 | 0 | 0 | 0 | |
| 樓厝社區發展協會 | 3560 | 10,222 | 75 | 1 | 418,030 | 300,000 | 118,030 | 1 | 0 | 0 | 0 | 0 | 151 | 1 | 0 | 1 | 1 | 0 | 0 | 0 | |
| 保和社區發展協會 | 3372 | 9,845 | 112 | 1 | 215,119 | 150,000 | 65,119 | 1 | 0 | 0 | 0 | 0 | 60 | 0 | 2 | 0 | 0 | 0 | 0 | 0 | |
| 保佑社區發展協會 | 2,297 | 6,991 | 155 | 1 | 295,140 | 150,000 | 145,140 | 1 | 0 | 0 | 0 | 0 | 120 | 0 | 0 | 0 | 0 | 0 | 0 | 0 | |
| 水滸社區發展協會 | 9,704 | 29,446 | 120 | 1 | 271,056 | 150,000 | 121,056 | 1 | 0 | 0 | 0 | 0 | 104 | 1 | 3 | 0 | 1 | 0 | 0 | 0 | 老人共餐 20 |
| 鷺江社區發展協會 | 4,321 | 9,281 | 123 | 0 | 292,469 | 150,000 | 142,469 | 1 | 0 | 0 | 0 | 0 | 120 | 0 | 0 | 0 | 0 | 0 | 0 | 0 | 0 |
| 仁復社區發展協會 | 4,869 | 12,949 | 126 | 1 | 319,649 | 150,000 | 169,649 | 1 | 0 | 0 | 0 | 0 | 120 | 0 | 0 | 0 | 1 | 0 | 0 | 0 | 老人共餐 30 |
| 柳堤社區發展協會 | 4,257 | 12,172 | 71 | 1 | 212,720 | 150,000 | 62,720 | 1 | 0 | 0 | 0 | 0 | 60 | 0 | 0 | 0 | 0 | 0 | 0 | 0 | 0 |
| 長榮社區發展協會 | 6,752 | 21,079 | 133 | 1 | 317,629 | 150,000 | 167,629 | 1 | 0 | 0 | 0 | 0 | 122 | 1 | 1 | 0 | 1 | 0 | 0 | 0 | 老人共餐 25 |
| 集賢社區發展協會 | 3,498 | 10,138 | 160 | 0 | 330,000 | 275,000 | 55,000 | 1 | 0 | 0 | 0 | 0 | 150 | 1 | 1 | 0 | 0 | 0 | 0 | 0 | 0 |
| 備註 | | | | | | | | | | | | | | | | | | | | | |

資料來源：依據轄內已成立社區發展協會之工作成果所報資料彙編。

附註：不同社區發展協會隸屬同一社區，其社區戶數及社區人口數相同。

4- 3 新北市蘆洲區社會福利及救濟概況
中華民國 101 年

單位：人次；元

| 季別 | 中低收入老人生活津貼 | 低收入戶喪葬補助 | | 身心障礙者生活補助 | | 身心障礙者托育養護補助 | | 身心障礙者生活輔助器具補助 | | 急難救助 | | 其他 | | |
|-------------------|------------|----------|---------|-----------|-----------|-------------|------------|---------------|-----------|------|-----------|----|----|----|
| | 申請人次 | 發放人次 | 金額 | 發放人次 | 金額 | 發放人次 | 金額 | 發放人次 | 金額 | 發放人次 | 金額 | 現金 | 實物 | 衣服 |
| 總計 | 421 | 21 | 630,000 | 2,306 | 9,757,000 | 3,376 | 11,112,960 | 450 | 4,840,920 | 132 | 3,582,000 | | | |
| 第1季 (自1月至3月) | 105 | 5 | 150,000 | 576 | 2,439,250 | 844 | 2,778,240 | 110 | 1,210,230 | 40 | 1,497,000 | | | |
| 第2季 (自4月至6月) | 105 | 9 | 270,000 | 576 | 2,439,250 | 844 | 2,778,240 | 110 | 1,210,230 | 32 | 728,000 | | | |
| 第3季 (自7月至9月) | 105 | 4 | 120,000 | 576 | 2,439,250 | 844 | 2,778,240 | 110 | 1,210,230 | 36 | 808,000 | | | |
| 第4季 (自10月至12月) | 108 | 3 | 90,000 | 578 | 2,439,250 | 844 | 2,778,240 | 120 | 1,210,230 | 24 | 549,000 | | | |

資料來源：本所社會人文課依據辦理急難救助登記資料所報資料彙編

4- 4 新北市蘆洲區輔導區民以工代賑臨時工作概況

中華民國 101 年

| 月 別 | 登記人數 (人) | 社會局核配 人數 (人) | 符合人數(人)(人次) | | | 實發工作人數 (人) | 實發工作天數 (天) | 實發代賑金額 (元) |
|------|-------------|--------------------|-------------|---|---|---------------|---------------|---------------|
| | | | 合計 | 男 | 女 | | | |
| 總 計 | | | | | | | | |
| 1 月 | 無 | 無 | 0 | 0 | 0 | 0 | 0 | 0 |
| 2 月 | 無 | 無 | 0 | 0 | 0 | 0 | 0 | 0 |
| 3 月 | 無 | 無 | 0 | 0 | 0 | 0 | 0 | 0 |
| 4 月 | 無 | 無 | 0 | 0 | 0 | 0 | 0 | 0 |
| 5 月 | 無 | 無 | 0 | 0 | 0 | 0 | 0 | 0 |
| 6 月 | 無 | 無 | 0 | 0 | 0 | 0 | 0 | 0 |
| 7 月 | 無 | 無 | 0 | 0 | 0 | 0 | 0 | 0 |
| 8 月 | 無 | 無 | 0 | 0 | 0 | 0 | 0 | 0 |
| 9 月 | 無 | 無 | 0 | 0 | 0 | 0 | 0 | 0 |
| 10 月 | 無 | 無 | 0 | 0 | 0 | 0 | 0 | 0 |
| 11 月 | 無 | 無 | 0 | 0 | 0 | 0 | 0 | 0 |
| 12 月 | 無 | 無 | 0 | 0 | 0 | 0 | 0 | 0 |

資料來源：本所社會人文課

4- 5 新北市蘆洲區低收入戶人口

(1)按季別分
中華民國 101 年

單位：戶；人

| 季 底 別 | 低 收 入 戶 | | | | | | | | | | | |
|----------------|---------|-------|-------|-------|-------|-------|-------|-------|-------|-------|-------|-------|
| | 總 計 | | 第 0 類 | | 第 1 類 | | 第 2 類 | | 第 3 類 | | 第 4 類 | |
| | 戶 數 | 人 口 數 | 戶 數 | 人 口 數 | 戶 數 | 人 口 數 | 戶 數 | 人 口 數 | 戶 數 | 人 口 數 | 戶 數 | 人 口 數 |
| 第1季底 (3月底) | 1,159 | 3,218 | 0 | 0 | 6 | 6 | 100 | 239 | 1,053 | 2,973 | | |
| 第2季底 (6月底) | 56 | 140 | 0 | 0 | 0 | 0 | 1 | 1 | 55 | 139 | | |
| 第3季底 (9月底) | 62 | 181 | 0 | 0 | 0 | 0 | 1 | 4 | 61 | 177 | | |
| 第4季底 (12月底) | 31 | 79 | 0 | 0 | 0 | 0 | 0 | 0 | 31 | 79 | | |
| 總計 | 1,308 | 3,618 | - | - | 6 | 6 | 102 | 244 | 1,200 | 3,368 | | |

資料來源：本所社會人文課

4- 5 新北市蘆洲區低收入戶人口(續)

(2)按里別分

中華民國 101 年底

單位：戶；人

| 里 別 | 低 收 入 戶 | | | | | | | |
|-----|---------|-------|-------|-----|-------|-----|-------|-------|
| | 總 計 | | 第 1 類 | | 第 2 類 | | 第 3 類 | |
| | 戶數 | 人口數 | 戶數 | 人口數 | 戶數 | 人口數 | 戶數 | 人口數 |
| 總 計 | 1,274 | 3,545 | 6 | 6 | 96 | 237 | 1,172 | 3,302 |
| 正義里 | 26 | 73 | 0 | 0 | 1 | 4 | 25 | 69 |
| 中原里 | 33 | 95 | 0 | 0 | 5 | 10 | 28 | 85 |
| 中路里 | 32 | 83 | 0 | 0 | 1 | 1 | 31 | 82 |
| 光華里 | 37 | 107 | 0 | 0 | 4 | 10 | 33 | 97 |
| 保佑里 | 29 | 74 | 0 | 0 | 5 | 10 | 24 | 64 |
| 水湳里 | 55 | 147 | 0 | 0 | 6 | 19 | 49 | 128 |
| 樓厝里 | 28 | 73 | 0 | 0 | 1 | 1 | 27 | 72 |
| 鷺江里 | 26 | 74 | 0 | 0 | 3 | 11 | 23 | 63 |
| 恆德里 | 46 | 113 | 3 | 3 | 4 | 7 | 39 | 103 |
| 溪墘里 | 30 | 91 | 0 | 0 | 2 | 7 | 28 | 84 |
| 樹德里 | 36 | 95 | 0 | 0 | 3 | 7 | 33 | 88 |
| 保和里 | 27 | 74 | 0 | 0 | 3 | 8 | 24 | 66 |
| 仁復里 | 17 | 41 | 0 | 0 | 1 | 1 | 16 | 40 |
| 得勝里 | 38 | 82 | 0 | 0 | 3 | 6 | 35 | 76 |
| 南港里 | 48 | 152 | 0 | 0 | 3 | 8 | 45 | 144 |
| 永樂里 | 43 | 127 | 0 | 0 | 3 | 11 | 40 | 116 |
| 永康里 | 56 | 171 | 0 | 0 | 5 | 12 | 51 | 159 |
| 信義里 | 32 | 102 | 0 | 0 | 1 | 6 | 31 | 96 |
| 玉清里 | 28 | 77 | 0 | 0 | 2 | 3 | 26 | 74 |

資料來源：本所社會人文課

4- 5 新北市蘆洲區低收入戶人口(續)

(2)按里別分
中華民國101 年底

單位：戶；人

| 里 別 | 低 收 入 戶 | | | | | | | |
|-----|---------|-----|-------|-----|-------|-----|-------|-----|
| | 總 計 | | 第 1 類 | | 第 2 類 | | 第 3 類 | |
| | 戶數 | 人口數 | 戶數 | 人口數 | 戶數 | 人口數 | 戶數 | 人口數 |
| 總 計 | | | | | | | | |
| 復興里 | 25 | 79 | 0 | 0 | 2 | 7 | 23 | 72 |
| 水河里 | 56 | 158 | 0 | 0 | 1 | 5 | 55 | 153 |
| 仁愛里 | 27 | 73 | 1 | 1 | 2 | 4 | 24 | 68 |
| 忠義里 | 15 | 43 | 0 | 0 | 0 | 0 | 15 | 43 |
| 九芎里 | 41 | 99 | 0 | 0 | 3 | 8 | 38 | 91 |
| 中華里 | 28 | 76 | 0 | 0 | 4 | 8 | 24 | 68 |
| 得仁里 | 21 | 65 | 0 | 0 | 1 | 4 | 20 | 61 |
| 仁德里 | 47 | 119 | 0 | 0 | 2 | 3 | 45 | 116 |
| 仁義里 | 41 | 83 | 0 | 0 | 8 | 16 | 33 | 67 |
| 光明里 | 45 | 137 | 0 | 0 | 1 | 1 | 44 | 136 |
| 保新里 | 18 | 60 | 0 | 0 | 2 | 8 | 16 | 52 |
| 長安里 | 51 | 147 | 0 | 0 | 3 | 7 | 48 | 140 |
| 民和里 | 27 | 63 | 1 | 1 | 1 | 1 | 25 | 61 |
| 忠孝里 | 14 | 47 | 0 | 0 | 1 | 1 | 13 | 46 |
| 福安里 | 21 | 64 | 0 | 0 | 1 | 1 | 20 | 63 |
| 永安里 | 23 | 67 | 0 | 0 | 1 | 4 | 22 | 63 |
| 延平里 | 34 | 92 | 0 | 0 | 1 | 1 | 33 | 91 |
| 成功里 | 41 | 124 | 1 | 1 | 5 | 15 | 35 | 108 |
| 永德里 | 32 | 98 | 0 | 0 | 1 | 1 | 31 | 97 |

資料來源：本所社會人文課

4- 6 新北市蘆洲區辦理急難救助概況
中華民國101年

| 項 目 | | 總 計 | 死亡無力 殮葬者 | 遭受意外傷害 或罹患重病致 生活陷於困境 者 | 負家庭主要生計 責任且無法工作 致生活陷於困境 者 | 財產或存款 未能及時運 用致生活陷 於困境者 | 其他遭 遇重大 變故者 | 川資突 然發生 困難者 | 無遺屬 與遺產 者 |
|-------------------|----------|-----------|-------------|---------------------------------|------------------------------------|---------------------------------|-------------------|-------------------|-----------------|
| 總 計 | 救助人次(人次) | 120 | 68 | 33 | 16 | - | 3 | - | - |
| | 救助金額(元) | 1,432,000 | 1,030,000 | 266,000 | 125,000 | - | 11,000 | - | - |
| 第1季 (自1月至3月) | 救助人次(人次) | 35 | 21 | 10 | 3 | - | 1 | - | - |
| | 救助金額(元) | 397,000 | 295,000 | 71,000 | 26,000 | - | 5,000 | - | - |
| 第2季 (自4月至6月) | 救助人次(人次) | 30 | 20 | 9 | 1 | - | - | - | - |
| | 救助金額(元) | 428,000 | 360,000 | 63,000 | 5,000 | - | - | - | - |
| 第3季 (自7月至9月) | 救助人次(人次) | 33 | 16 | 6 | 10 | - | 1 | - | - |
| | 救助金額(元) | 358,000 | 230,000 | 47,000 | 78,000 | - | 3,000 | - | - |
| 第4季 (自10月至12月) | 救助人次(人次) | 22 | 11 | 8 | 2 | - | 1 | - | - |
| | 救助金額(元) | 249,000 | 145,000 | 85,000 | 16,000 | - | 3,000 | - | - |

資料來源：本所社會人文課

4- 7 新北市蘆洲區遭受災害救助情形

中華民國 101 年

| 災害區域 (里別) | 災害種類 ⁽¹⁾⁽²⁾ | 災害發生日期 (年/月/日) | 受災人數(人) | | | | | 住屋毀損安遷 救助 | | 財物受 損影響 生計者 戶 | 救 助 金 額 (元) | | |
|--------------|------------------------|-------------------|-----------------|------------------|----|----|----|--------------|------|------------------------|-------------|------------|----|
| | | | 臨時收容 災民 數 | 死亡 (含無 名屍) | 失蹤 | 重傷 | 其他 | 戶 | 人 | | 合計 | 現金 | 實物 |
| 總 計 | | | - | 1.00 | - | - | - | 1.00 | 1.00 | 1.00 | 230,000.00 | 230,000.00 | - |
| 蘆洲區 | 火災 | 101/03/02 | - | 1 | - | - | - | 1 | 1 | - | 220,000 | 220,000 | - |
| 蘆洲區 | 風災-泰利 | 101/06/20 | - | - | - | - | - | - | - | 1 | 10,000 | 10,000 | - |
| | | | | | | | | | | | | | |
| | | | | | | | | | | | | | |
| | | | | | | | | | | | | | |
| | | | | | | | | | | | | | |
| | | | | | | | | | | | | | |
| | | | | | | | | | | | | | |
| | | | | | | | | | | | | | |
| | | | | | | | | | | | | | |
| | | | | | | | | | | | | | |
| | | | | | | | | | | | | | |

資料來源：本所社會人文課

附 註：(1)風災須註明颱風名稱。

(2)每發生1次災害填寫1欄資料，同1里如發生2次以上同種類災害，須填報2欄以上資料。

4- 8 新北市蘆洲區身心障礙人口一覽表

中華民國 101 年底

單位：人

| 類別 程度 | 總 計 | 視 覺 障 礙 | 聽 覺 機 能 障 礙 | 聲 音 或 語 言 機 能 障 礙 | 肢 體 障 礙 | 智 能 障 礙 | 多 重 障 礙 | 重 要 器 官 失 去 功 能 | 顏 面 損 傷 | 植 物 人 | 失 智 症 | 自 閉 症 | 染 色 體 異 常 | 先 天 代 謝 異 常 | 其 他 先 天 缺 陷 | 慢 性 精 神 病 患 者 | 平 衡 機 能 障 礙 | 頑 性 癲 癇 症 | 致 身 心 功 能 障 礙 者 認 定 因 罕 見 疾 病 而 中 央 衛 生 主 管 機 關 |
|----------|--------|------------------|----------------------------|---|------------------|------------------|------------------|--------------------------------------|------------------|-------------|-------------|-------------|-----------------------|----------------------------|----------------------------|---------------------------------|----------------------------|-----------------------|--|
| 總 計 | 6,757 | 295 | 629 | 90 | 2,295 | 628 | 657 | 878 | 39 | 25 | 186 | 118 | 35 | 12 | 35 | 741 | 25 | 40 | 29 |
| 輕 度 | 2,627 | 96 | 282 | 56 | 1,160 | 280 | - | 292 | 33 | - | 35 | 65 | 11 | 6 | 11 | 222 | 21 | 40 | 17 |
| 中 度 | 2,289 | 90 | 220 | 20 | 880 | 221 | 189 | 90 | 5 | - | 75 | 37 | 14 | 1 | 14 | 423 | 4 | - | 6 |
| 重 度 | 1,036 | 109 | 127 | 13 | 227 | 81 | 238 | 51 | 1 | - | 60 | 14 | 9 | 1 | 9 | 90 | - | - | - |
| 極 重 度 | 805 | 9 | - | - | 28 | 46 | 230 | 445 | - | 25 | 16 | 2 | 1 | 4 | 1 | 6 | - | - | - |

資料來源：本所社會人文課

5- 1 新北市蘆洲區鄰里工程施工概況(1)

中華民國 101年

| 里別 | 件數 (件) | 總工程費 (元) | 工 程 名 稱 | | | | | | | | | | | | | | | | | |
|----|-----------|-------------|-------------------------|------------|-------------------------|--------|---------------------|---------|-------------------------|--------|-----------|--------|-----------|--------|-----------|--------|-----------|--------|-----------|--------|
| | | | 瀝青路面 | | 混凝土路面 | | 瀝青混泥土路面修補 | | 打除混凝土 | | 新建水溝 | | 整修水溝 | | 擋土牆 | | 護欄 | | 其他 | |
| | | | 數量 (m ²) | 工程費(元) | 數量 (m ²) | 工程費(元) | 數量(m ³) | 工程費(元) | 數量 (m ³) | 工程費(元) | 數量 (m) | 工程費(元) | 數量 (m) | 工程費(元) | 數量 (m) | 工程費(元) | 數量 (m) | 工程費(元) | 數量 (m) | 工程費(元) |
| 總計 | | | 82,503 | 25,655,916 | | | 222 | 781,908 | | | | | | | | | | | | |
| 里 | | | | | | | | | | | | | | | | | | | | |
| 里 | | | | | | | | | | | | | | | | | | | | |
| 里 | | | | | | | | | | | | | | | | | | | | |
| 里 | | | | | | | | | | | | | | | | | | | | |
| 里 | | | | | | | | | | | | | | | | | | | | |
| 里 | | | | | | | | | | | | | | | | | | | | |
| 里 | | | | | | | | | | | | | | | | | | | | |
| 里 | | | | | | | | | | | | | | | | | | | | |
| 里 | | | | | | | | | | | | | | | | | | | | |
| 里 | | | | | | | | | | | | | | | | | | | | |
| 里 | | | | | | | | | | | | | | | | | | | | |
| 里 | | | | | | | | | | | | | | | | | | | | |
| 里 | | | | | | | | | | | | | | | | | | | | |
| 里 | | | | | | | | | | | | | | | | | | | | |

資料來源：本所工務課
 附註：(1)包括整建工程及鄰里維護工程。

5-2 新北市蘆洲區鄰里公園概況

中華民國 101 年底

| 公園名稱 | 所在里別 | 面積 (m ²) | 位 址 | 認養情形 | | 園 長 | 認養單 位數 | 認養者性質 ⁽¹⁾ | 備 註 |
|--------|------|-------------------------|---------------------|------|---|----------|-----------|----------------------|-----|
| | | | | 有 | 否 | | | | |
| 長安廣場 | 忠義里 | 1,978 | 蘆洲區忠義里長安街100號 | √ | | 蘆筊環保協會 | 1 | 團體 | |
| 長安公園 | 忠義里 | 3,466 | 蘆洲區忠義里長安街102號 | √ | | 忠義廟管理委員會 | 1 | 團體 | |
| 成功廣場 | 永康里 | 3,178 | 永康里長安街222號 | | √ | | | | |
| 永康公園 | 永康里 | 3,093 | 永康里長安街204號 | | √ | | | | |
| 永平廣場 | 永樂里 | 2,082 | 永樂里永平街1號 | | √ | | | | |
| 永平公園 | 永樂里 | 2,824 | 永樂里永平街1號旁 | | √ | | | | |
| 九芎公園 | 九芎里 | 186 | 九芎里九芎街與和平路121巷交叉口 | | √ | | | | |
| 三民公園 | 南港里 | 11,174 | 南港里三民路611號 | | √ | | | | |
| 尼加拉瓜公園 | 仁義里 | 3,071 | 仁義里集賢路269巷旁 | √ | | 蘆筊環保協會 | 1 | 團體 | |
| 三蘆公園 | 玉清里 | 2,353 | 玉清里永安北路二段76巷底 | | √ | | | | |
| 永安兒童公園 | 恆德里 | 3,277 | 恆德里永安北路二段與重陽一街交叉口 | | √ | | | | |
| 重陽公園 | 樓厝里 | 4,555 | 樓厝里重陽路與集賢路221巷 | √ | | 台灣環保協會 | 1 | 團體 | |
| 柳堤公園 | 正義里 | 9,637 | 正義里光榮路及長榮路交叉口 | √ | | 蘆洲市環保協會 | 1 | 團體 | |
| 中原公園 | 光明里 | 5,112 | 光明里長興路50巷與長榮路交叉口 | √ | | 蘆洲市環保協會 | 1 | 團體 | |
| 正義公園 | 正義里 | 4,052 | 正義里中原路20巷旁 | √ | | 蘆洲慈惠堂 | 1 | 團體 | |
| 彩虹兒童公園 | 正義里 | 3,744 | 正義里光明路120巷 | | √ | | | | |
| 大地兒童公園 | 正義里 | 2,324 | 正義里永樂街27巷與31巷間 | | √ | | | | |
| 三角綠地 | 溪墘里 | 895 | 溪墘里中山1、2路交叉口 | | √ | | | | |
| 仁愛道路廣場 | 水滴里 | 4,340 | 水滴里水滴街76號 | √ | | 水滴里辦公處 | 1 | 團體 | |
| 鷺江道路廣場 | 鷺江里 | 3,174 | 鷺江里民族路33巷 | | √ | | | | |
| 溪墘公園 | 溪墘里 | 3,640 | 溪墘里信義路61號 | | √ | | | | |
| 中山道路廣場 | 仁復里 | 2,191 | 中央路與中央路9巷、37巷、74巷交叉 | | √ | | | | |
| 仁愛公園 | 水滴里 | 1,177 | 水滴里水滴街76號旁 | √ | | 水滴里辦公處 | 1 | 團體 | |
| 中路兒童公園 | 中華里 | 1,018 | 中華里光華路73巷26號 | | √ | | | | |
| 捷運公園 | 正義里 | 10,086 | 長榮路口以南至捷運蘆洲站 | | √ | | | | |
| 環河公園 | 正義里 | 13,730 | 長榮路口以北至環堤大道 | | √ | | | | |

資料來源：本所經建課

附 註：(1)認養者性質係指認養者為個人、公司、社團、大樓管理委員會…等。

5- 3 新北市蘆洲區耕地面積及農業戶口
中華民國101年底

| 類 別 | 耕 地 面 積 (公 頃) | | | | | | 農 戶 數 (戶) | | | | | | 農 家 人 口 (人) ⁽¹⁾ | | | | | |
|-----|---------------|-------|-------|---------|---------|-------|-------------|-------|---------|-----|---------|-------------|------------------------------|-------|---------|-----|---------|-------------|
| | 合 計 | 水 田 | | | | 旱 田 | 合 計 | 自 耕 農 | 半 自 耕 農 | 佃 農 | 非 耕 種 農 | 他 人 委 託 經 營 | 合 計 | 自 耕 農 | 半 自 耕 農 | 佃 農 | 非 耕 種 農 | 他 人 委 託 經 營 |
| | | 計 | 兩 期 作 | 單 期 作 | | | | | | | | | | | | | | |
| | | | | 第 1 期 作 | 第 2 期 作 | | | | | | | | | | | | | |
| 總 計 | 42.30 | 14.10 | 14.10 | — | — | 28.20 | — | — | — | — | — | — | — | — | — | — | — | — |

資料來源：本所經建課

50%以上維持農家生活或提供之金額為全戶家計費

用50%以上者，及因就學（含失業）經常居住在外，其本人生活費用50%以上由農家提供者亦列為農家人口。

5- 4 新北市蘆洲區米穀種植面積及產量
中華民國101年

單位：面積：公頃
產量：公斤

| 期 別 | 總 計 | | | 梗 稻 ⁽¹⁾ | | | 硬 秈 稻 ⁽¹⁾ | | | 梗 糯 稻 ⁽¹⁾ | | | 秈 糯 稻 ⁽¹⁾ | | |
|-------|---------|-----|---------------|--------------------|-----|---------------|----------------------|-----|---------------|----------------------|-----|---------------|----------------------|-----|---------------|
| | 種 植 面 積 | 產 量 | 每 公 頃 平 均 產 量 | 種 植 面 積 | 產 量 | 每 公 頃 平 均 產 量 | 種 植 面 積 | 產 量 | 每 公 頃 平 均 產 量 | 種 植 面 積 | 產 量 | 每 公 頃 平 均 產 量 | 種 植 面 積 | 產 量 | 每 公 頃 平 均 產 量 |
| 第 1 期 | — | — | — | — | — | — | — | — | — | — | — | — | — | — | — |
| 第 2 期 | — | — | — | — | — | — | — | — | — | — | — | — | — | — | — |

資料來源：本所經建課

附 註：(1)87年栽培稻名稱修正,蓬萊米修正為梗稻;在來米修正為硬秈稻;圓糯米修正為梗糯稻;長糯米修正為秈糯稻。

5- 5 新北市蘆洲區園藝作物種植面積及產量

中華民國 101 年

(1) 蔬 菜 類

單位：{面積：公頃
產量：公斤

| 類別 | 根 菜 類 | | 莖 菜 類 | | 葉菜及花菜類 | | 果 菜 類 | |
|----|--------|-------|--------|-------|---------|---------|--------|--------|
| | 種植面積 | 產 量 | 種植面積 | 產 量 | 種植面積 | 產 量 | 種植面積 | 產 量 |
| 總計 | 3.8800 | 69815 | 2.4900 | 26520 | 89.8100 | 1354331 | 8.2600 | 84,050 |

(2) 果 實 類

| 類別 | 香 蕉 | | 柑 橘 | | 蕃 石 榴 | | 木 瓜 | | 鳳 梨 | | 梨 | | 其 他 | |
|----|--------|--------|------|-----|--------|------|--------|-------|------|-----|--------|-------|--------|-------|
| | 種植面積 | 產 量 | 種植面積 | 產 量 | 種植面積 | 產 量 | 種植面積 | 產 量 | 種植面積 | 產 量 | 種植面積 | 產 量 | 種植面積 | 產 量 |
| 總計 | 2.8500 | 76,075 | — | — | 0.3600 | 3615 | 0.1700 | 3,825 | — | — | 0.1500 | 15302 | 1.9900 | 8,905 |

資料來源：本所經建課

5- 6 新北市蘆洲區普通及特種作物種植面積及產量

中華民國101年

單位：{面積：公頃
產量：公斤

| 類別 | 甘 藷 | | 高 粱 | | 玉 蜀 黍 | | 生食用甘蔗 | | 茶 | | 落花生 | | 香花作物 | | 其 他 | |
|----|------|-----|------|-----|--------|-------|--------|-------|------|-----|--------|-----|------|-----|--------|-------|
| | 種植面積 | 產 量 | 種植面積 | 產 量 | 種植面積 | 產 量 | 種植面積 | 產 量 | 種植面積 | 產 量 | 種植面積 | 產 量 | 種植面積 | 產 量 | 種植面積 | 產 量 |
| 總計 | — | — | — | — | 2.0500 | 7,114 | 0.2800 | 4,260 | — | — | 0.0100 | 12 | — | — | 0.7500 | 2,850 |

資料來源：本所經建課

5- 7 新北市蘆洲區家畜家禽頭數

中華民國101年底

單位：頭；隻

| 類別 | 家 畜 | | | | | | 家 禽 | | | | |
|----|-----|---|---|---|---|---|-----|---|---|----|---|
| | 牛 | 馬 | 豬 | 羊 | 鹿 | 兔 | 雞 | 鴨 | 鵝 | 火雞 | 鴿 |
| 總計 | — | — | — | — | — | — | — | — | — | — | — |

資料來源：本所經建課

6-1 新北市蘆洲區服兵役役男列級家屬各項慰、補助費發放情形

中華民國 101年

| 月別 | 總計 | | 育補助 金額 (元) | 喪葬補助金 | | 急難慰助金 | | | | | | | | 健保補助費 | | 醫療補助費 | |
|-----|-----------|-----------|------------------|-----------|-----------|-----------|-----------|-----------|-----------|-----------|-----------|-----------|-----------|-----------|-----------|-----------|-----------|
| | 件數 (件) | 金額 (元) | | 件數 (件) | 金額 (元) | 農田流失 | | 房屋倒塌 | | 房屋淹水 | | 死亡或重傷 | | 件數 (件) | 金額 (元) | 件數 (件) | 金額 (元) |
| | | | | | | 件數 (件) | 金額 (元) | 件數 (件) | 金額 (元) | 件數 (件) | 金額 (元) | 件數 (件) | 金額 (元) | | | | |
| 總計 | 245 | 56,553 | - | - | - | - | - | - | - | - | - | - | - | 2 | 4,418 | 243 | 52,135 |
| 1月 | 40 | 5,170 | - | - | - | - | - | - | - | - | - | - | - | - | - | 40 | 5,170 |
| 2月 | - | - | - | - | - | - | - | - | - | - | - | - | - | - | - | - | - |
| 3月 | 21 | 21,030 | - | - | - | - | - | - | - | - | - | - | - | - | - | 21 | 21,030 |
| 4月 | - | - | - | - | - | - | - | - | - | - | - | - | - | - | - | - | - |
| 5月 | 37 | 5,740 | - | - | - | - | - | - | - | - | - | - | - | - | - | 37 | 5,740 |
| 6月 | - | - | - | - | - | - | - | - | - | - | - | - | - | - | - | - | - |
| 7月 | 60 | 7,135 | - | - | - | - | - | - | - | - | - | - | - | - | - | 60 | 7,135 |
| 8月 | - | - | - | - | - | - | - | - | - | - | - | - | - | - | - | - | - |
| 9月 | 63 | 14,348 | - | - | - | - | - | - | - | - | - | - | - | 2 | 4,418 | 61 | 9,930 |
| 10月 | - | - | - | - | - | - | - | - | - | - | - | - | - | - | - | - | - |
| 11月 | 24 | 3,130 | - | - | - | - | - | - | - | - | - | - | - | - | - | 24 | 3,130 |
| 12月 | - | - | - | - | - | - | - | - | - | - | - | - | - | - | - | - | - |

資料來源：本所役政災防課

6-2 新北市蘆洲區服兵役男列級家屬安家生活扶助費發放情形

中華民國 101 年

| 項目 月別 | 總計 | | | 一次安家費 | | | 生活扶助金 | | |
|----------|-----------|------------|-----------|-----------|------------|-----------|-----------|------------|-----------|
| | 戶數 (戶) | 人口數 (人) | 金額 (元) | 戶數 (戶) | 人口數 (人) | 金額 (元) | 戶數 (戶) | 人口數 (人) | 金額 (元) |
| 總計 | 119 | 372 | 2,637,950 | 34 | 104 | 705,050 | 85 | 268 | 1,932,900 |
| 1 月 | 46 | 143 | 980,550 | 12 | 37 | 232,500 | 34 | 106 | 748,050 |
| 2 月 | 4 | 12 | 136,000 | 2 | 6 | 68,000 | 2 | 6 | 68,000 |
| 3 月 | - | - | - | - | - | - | - | - | - |
| 4 月 | 3 | 10 | 83,700 | 3 | 10 | 83,700 | - | - | - |
| 5 月 | - | - | - | - | - | - | - | - | - |
| 6 月 | 22 | 73 | 528,050 | 1 | 4 | 18,600 | 21 | 69 | 509,450 |
| 7 月 | 7 | 25 | 148,800 | 1 | 4 | 18,600 | 6 | 21 | 130,200 |
| 8 月 | 1 | 2 | 9,300 | 1 | 2 | 9,300 | - | - | - |
| 9 月 | 16 | 50 | 365,600 | 2 | 6 | 41,850 | 14 | 44 | 323,750 |
| 10 月 | 15 | 43 | 302,250 | 8 | 23 | 158,100 | 7 | 20 | 144,150 |
| 11 月 | - | - | - | - | - | - | - | - | - |
| 12 月 | 5 | 14 | 83,700 | 4 | 12 | 74,400 | 1 | 2 | 9,300 |

資料來源：本所役政災防課

7- 1 新北市蘆洲區神壇、寺廟、財團法人寺廟一覽表(1)

中華民國101年底

| 編號 | 里別 | 神壇、寺廟、財團法人寺廟名稱 | 教別 | 負責人姓名 | 地址 | 電話 | 奉祀主神 | 祭典日期 | 建立日期 |
|----|-----|----------------|----|-------|----------------|-------------------------|--------------|---------------------|------|
| 1 | 保新里 | 蘆洲北玄宮 | 道教 | 林廷弘 | 三民路128巷5號 | 0983087480 | 玄天上帝 | 農曆3月3日 | 不詳 |
| 2 | 水河里 | 北極玄天宮 | 道教 | 陳銘郎 | 民族路422巷114弄20號 | 28479191 921621668 | 玄天上帝 | 農曆3月3日 | 不詳 |
| 3 | 水河里 | 蘆洲開護宮 | 道教 | 李長壽 | 民族路422巷100號 | 22821242 | 天上聖母 | 農曆9月9日 | 不詳 |
| 4 | 溪墘里 | 北極受天宮 | 道教 | 陳夏荷 | 中山一路97巷7號 | 22899437 | 玄天上帝 | 農曆3月3日 | 不詳 |
| 5 | 溪墘里 | 貴人福德宮 | 道教 | 張美金 | 信義路93巷口-徐匯中學旁 | 0926898548 | 福德正神 | 農曆2月2日 | 不詳 |
| 6 | 得勝里 | 顯佑宮 | 道教 | 李魚池 | 中山二路215巷11號 | 22814673 | 楊家將-七郎 | 農曆8月6日 | 不詳 |
| 7 | 玉清里 | 蘆洲聖天宮 | 道教 | 陳啟明 | 中興街15巷16號 | 22817439 | 天上聖母 | 農曆3月23日 農曆9月15日 | 不詳 |
| 8 | 水河里 | 蘆洲祐玄宮 | 道教 | 蔡全 | 民族路422巷48弄7號 | 22830487 0910314151 | 玄天上帝 | 農曆3月3日 農曆3月23日 | 不詳 |
| 9 | 保新里 | 灰瑤福壽宮 | 道教 | 葉靜雄 | 中正路516巷2弄12號 | 2281-5129 | 福德正神 天上聖母 | 農曆3月11日 農曆8月12日 | 不詳 |
| 10 | 保新里 | 三重關聖帝君會 | 道教 | 張正利 | 仁愛街212巷1號 | 22896266 | 關聖帝君 | 農曆6月24日 | 不詳 |
| 11 | 保新里 | 五德殿 | 道教 | 李金龍 | 三民路128巷37號 | 22825778 | 五福大帝 | 農曆10月3日 | 不詳 |
| 12 | 玉清里 | 玉清宮 | 道教 | 李樹根 | 民族路150號 | 22829958 | 三太子(中壇元帥) | 農曆7月7日 農曆9月9日 | 不詳 |
| 13 | 正義里 | 無極通天聖教 | 道教 | 許峻彬 | 三民路588號 | 82826469 | 南無通天聖主 | 農曆7月10日 | 不詳 |
| 14 | 得仁里 | 天旨聖道院慈惠母堂 | 道教 | 張德生 | 民生街131巷12號 | 0939312191 | 瑤池金母 | 農曆5月19日 農曆7月18日 | 不詳 |
| 15 | 長安里 | 蘆洲九龍 慈惠堂 | 道教 | 侯清雲 | 長安街111巷12弄2號 | 22898153 0928547587 | 瑤池金母 | 農曆7月18日 | 不詳 |
| 16 | 長安里 | 蘆洲靈天宮 | 道教 | 許進吉 | 長安街111巷12弄1號 | 22810879 | 五府千歲 | 農曆4月中下旬 | 不詳 |
| 17 | 水滴里 | 大寮口 福德宮 | 道教 | 李平和 | 三民路128巷30號 | 22813074 | 福德正神 | 農曆8月2日 | 不詳 |
| 18 | 中路里 | 台安宮 | 道教 | 林中銘 | 正和街67號 | 28899177 | 馮府千歲 | 農曆8月22-24日 | 不詳 |
| 19 | 仁德里 | 蘆洲受玄宮 | 道教 | 蔡老恭 | 三民路26巷1弄3號 | 22822908 | 玄天上帝 | 農曆3月3日 農曆6月26日 | 不詳 |
| 20 | 恆德里 | 蘆洲安勝宮 | 道教 | 曾陳花盆 | 鶯江街15巷2號 | 22812843 | 王母娘娘 | 農曆2月下旬 農曆7月18日 | 不詳 |
| 21 | 水滴里 | 和尚港土地公廟 | 道教 | 蕭順發 | 仁愛街127號 | 22816022 | 福德正神 | 農曆2月2日 農曆12月2日廟慶 | 不詳 |
| 22 | 玉清里 | 賢德宮 | 道教 | 謝東俊 | 民族路194號1樓 | 22826190 | 觀世音菩薩 | 農曆6月24日 農曆3月16日 | 不詳 |
| 23 | 鶯江里 | 蓮聖宮 | 道教 | 楊榮宏 | 信義路319巷20號 | 28488577、 0922350556 | 觀世音菩薩 | 農曆2月19日 | 不詳 |
| 24 | 民和里 | 蘆洲代天府 | 道教 | 李世男 | 信義路30巷55號1樓 | 0987761400 | 五府千歲 | 農曆9月15日 | 不詳 |
| 25 | 仁復里 | 五龍宮 | 道教 | 林德原 | 中央路48號 | 22883073、 0921976759 | 三清道祖 | 農曆7月18日 | 不詳 |

| | | | | | | | | | |
|----|-----|---------|----|-----|------------------|-------------------------|-----------|--------------------|----|
| 26 | 鶯江里 | 太子道聖宮 | 道教 | 翁秀春 | 信義路319巷10弄10號 | 22897922 | 龍華道聖祖 | 農曆1月15日 | 不詳 |
| 27 | 長安里 | 慈霖宮 | 道教 | 王文吉 | 永安南路二段242號 | 82826686 | 地藏王菩薩 | 農曆7月、4月 | 不詳 |
| 28 | 得仁里 | 無極紫雲宮 | 道教 | 高漢榮 | 和平路9號 | 22853381 | 觀世音菩薩 | 農曆9月25日 | 不詳 |
| 29 | 樹德里 | 景福宮 | 道教 | 李義發 | 信義路15巷內、信義路27巷7號 | 22825128 | 福德正神 | 農曆2月2日 農曆8月18日 | 不詳 |
| 30 | 永康里 | 順朝宮 | 道教 | 蔡朝陽 | 永安南路二段334號 | 22851225 | 五年千歲 | 農曆5月5日 | 不詳 |
| 31 | 九芎里 | 慈仁佛堂 | 佛教 | 郭秋菊 | 長安街68巷13號 | 22818295 | 觀世音菩薩 | 農曆2月19日 | 不詳 |
| 32 | 長安里 | 北元天始殿 | 道教 | 楊再全 | 長安街131巷13號 | 22853252 | 無極天皇聖祖 | 農曆9月18日 農曆3月12日 | 不詳 |
| 33 | 光華里 | 清南宮 | 道教 | 林育成 | 中正路185巷6號 | 22817460 | 瑤池金母 | 農曆7月18日 農曆6月24日 | 不詳 |
| 34 | 得仁里 | 車路福德宮 | 道教 | 王兩成 | 和平路56號 | 22815518 | 福德正神 | 農曆8月2日 | 不詳 |
| 35 | 保新里 | 蘆洲大興禪寺 | 道教 | 洪俊傑 | 仁愛街138之31號 | 82866574 | 濟公禪師 | 農曆不定期 | 不詳 |
| 36 | 中華里 | 進安宮 | 道教 | 李建廷 | 正和街58號 | 22811517 | 觀世音菩薩 | 農曆不定期 | 不詳 |
| 37 | 南港里 | 蘆洲福佑宮 | 道教 | 巫連豐 | 永平街32巷31號 | 82813668 | 張公法主 | 農曆7月16日 | 不詳 |
| 38 | 長安里 | 湧聖宮 | 道教 | 陳清順 | 長安街131巷4弄3號 | 22811037 | 玉皇大帝 | 農曆10月15日 | 不詳 |
| 39 | 中路里 | 木神九芎公 | 道教 | 張宗耀 | 九芎街90號前 | 22813326 | 九芎、鐵嘴將軍 | 農曆10月16日 | 不詳 |
| 40 | 南港里 | 無極五母宮 | 道教 | 曾淑美 | 永平街32巷45弄26號 | 82866417 | 觀音佛祖 | 農曆7月11日 | 不詳 |
| 41 | 中華里 | 保安宮 | 道教 | 許水利 | 正和街96巷46號1樓 | 82852146 | 保生大帝 | 農曆3月15日 | 不詳 |
| 42 | 南港里 | 龍華萬化堂 | 道教 | 林月娥 | 永平街32巷11弄2號 | 22854822 | 瑤池金母 | 農曆7月18日 | 不詳 |
| 43 | 中路里 | 奉旨宮 | 道教 | 李振益 | 和平路104號 | 28475111-2 | 五年千歲 | 農曆4月26日 | 不詳 |
| 44 | 永樂里 | 真武宮 | 道教 | 郭月雲 | 永樂街38巷67弄12號 | 22829396 | 玄天上帝 | 農曆3月3日 農曆7月 | 不詳 |
| 45 | 南港里 | 泰寧宮 | 道教 | 吳再生 | 長榮路663號 | 22859132 | 天上聖母 | 農曆3月23日 農曆7月 | 不詳 |
| 46 | 永安里 | 順天府 | 道教 | 張芬華 | 永安南路二段30巷1號 | 22897616 | 五府千歲 | 農曆6月18日 農曆9月15日 | 不詳 |
| 47 | 永安里 | 慈惠精舍 | 佛教 | 游陳菊 | 永安南路二段40-1號 | 22880058 | 藥師佛三寶佛 | 農曆7月18日 | 不詳 |
| 48 | 永樂里 | 箕穎宮 | 道教 | 李再富 | 長榮路395號 | 22392399 | 福德正神、天上聖母 | 農曆8月11日 農曆4月12日 | 不詳 |
| 49 | 正義里 | 福德廟 | 道教 | 楊燦煌 | 長榮路155號 | 28473326、 0955773179 | 福德正神、楊府將軍 | 農曆8月6日 | 不詳 |
| 50 | 永安里 | 無極五母瑤慈宮 | 道教 | 藍士淵 | 九芎街71巷18號 | 82814618 | 天山老母 | 農曆7月18日 | 不詳 |
| 51 | 復興里 | 景靈宮 | 道教 | 許水源 | 復興路295號 | 22819660 | 蘇府三爺 | 農曆初一、十五 | 不詳 |
| 52 | 忠孝里 | 無極寶元宮 | 道教 | 楊世興 | 民義街68巷8號 | 0922382177 | 三清道祖 | 農曆1月1日 農曆2月15日 | 不詳 |

| | | | | | | | | | |
|----|-----|---------|----|------|------------------------|-------------------------|--------|--------------------|----|
| 53 | 玉清里 | 祥鳳慈惠堂 | 道教 | 鄭張添 | 信義路222巷51巷4樓 | 82823827、 0937034815 | 瑤池金母 | 農曆7月18日 | 不詳 |
| 54 | 得仁里 | 蘆洲和平宮 | 道教 | 吳阿銘 | 蘆洲區和平路30號 | 2282-2667 | 清水祖師 | 農曆1月6日 | 不詳 |
| 55 | 仁義里 | 玉旨南天府 | 道教 | 袁芳傳 | 蘆洲區信義路188巷21號1樓 | 22885089 | 五府千歲 | 農曆4月26日 | 不詳 |
| 56 | 溪墘里 | 十化清光宮 | 道教 | 蔡富雄 | 蘆洲區信義路103號 | 2281-6695 | 姜太公 | 農曆不定期 | 不詳 |
| 57 | 民和里 | 無極慈母宮 | 道教 | 許水金 | 蘆洲區民生街12號 | 2281-2135 | 天上王母娘娘 | 農曆7月3日 | 不詳 |
| 58 | 恆德里 | 聖音堂 | 道教 | 鄭梓隆 | 蘆洲區中山一路122巷42號2樓 | 2281-4947 | 圓通自在天尊 | 農曆不定期 | 不詳 |
| 59 | 恆德里 | 通巡宮 | 道教 | 鄭明宗 | 蘆洲區中山一路108巷23號 | 8281-1457 | 五府千歲 | 農曆4、6、10月 | 不詳 |
| 60 | 中華里 | 聖德堂 | 道教 | 張春發 | 蘆洲區正和街96巷35號3樓 | 2282-2201 | 真武大帝 | 農曆3月3日 | 不詳 |
| 61 | 民和里 | 尤天府 | 道教 | 李明滄 | 蘆洲區永安北路一段72巷4號 | 2978-2988 | 尤府千歲 | 農曆12月8日 | 不詳 |
| 62 | 水河里 | 明正府 | 道教 | 柯慶德 | 蘆洲區民族路426巷9號 | 2288-1956 | 天上聖母 | 農曆3月22日 | 不詳 |
| 63 | 玉清里 | 太清道濟堂 | 道教 | 柯森 | 蘆洲區中興街15巷41號3樓 | 2289-6923 | 道德天尊 | 農曆不定期 | 不詳 |
| 64 | 仁愛里 | 五財堂 | 道教 | 李萬賜 | 蘆洲區民義街16號 | 2282-6645 | 五路財神 | 農曆不定期 | 不詳 |
| 65 | 樓厝里 | 湄聖堂 | 道教 | 曹煜明 | 蘆洲區復興路290巷3之1號5樓 | 2848-6276 | 天上聖母 | 農曆3月23日 | 不詳 |
| 66 | 永安里 | 天旨府 | 道教 | 周永河 | 蘆洲區九芎街167巷6號4樓 | 8282-2488 | 玄天上帝 | 農曆3月3日 | 不詳 |
| 67 | 成功里 | 永樂忠義堂 | 道教 | 黃明元 | 蘆洲市永樂街31巷28號6樓 | 2847-2984 | 關聖帝君 | 農曆6月24日 | 不詳 |
| 68 | 水河里 | 順天太子殿 | 道教 | 陳文濟 | 蘆洲區仁愛街56號5樓 | 2281-4869 | 中壇元帥 | 農曆不定期 | 不詳 |
| 69 | 仁德里 | 海巡鎮北宮 | 道教 | 蔡俊煌 | 蘆洲區三民路26巷1弄7號 | 2283-2457 | 五年千歲 | 農曆3月3日 | 不詳 |
| 70 | 復興里 | 明聖殿 | 道教 | 堪進興 | 蘆洲區復興路313之3號 | 2848-7242 | 濟公禪師 | 農曆2月2日 | 不詳 |
| 71 | 樓厝里 | 無極朝靈慈母堂 | 道教 | 王素禎 | 蘆洲區民族路250巷14號2樓 | 2288-9060 | 天上聖母 | 農曆3月23日 | 不詳 |
| 72 | 光明里 | 玄興堂 | 道教 | 葉寶財 | 蘆洲區光華路110巷32號 | 2848-6176 | 玄天上帝 | 農曆不定期 | 不詳 |
| 73 | 水滴里 | 碧雲堂 | 道教 | 陳秀鑾 | 蘆洲區民義街71巷1號4樓 | 8285-9417 | 王母娘娘 | 農曆4月24日 農曆7月18日 | 不詳 |
| 74 | 中路里 | 鳳母玉寶殿 | 道教 | 陳許鳳鶯 | 蘆洲區正和街114號 | 2288-7661 | 西王母 | 農曆3月20日 農曆7月18日 | 不詳 |
| 75 | 忠義里 | 聖后堂 | 道教 | 陳泳明 | 蘆洲市長安街108巷13號 | 2280-3669 | 天上聖母 | 農曆3月23日 | 不詳 |
| 76 | 中原里 | 天后宮 | 道教 | 王胡金錠 | 蘆洲區光華路186巷67號 | 2288-2697 | 天上聖母 | 農曆3月23日 農曆7月 | 不詳 |
| 77 | 水滴里 | 蘆洲義福堂 | 道教 | 謝夢元 | 蘆洲區民義街101巷1弄1號 | 2281-6872 | 薛府千歲 | 農曆8月24日 農曆10月中旬 | 不詳 |
| 78 | 中路里 | 慈法慈惠堂 | 道教 | 王源田 | 蘆洲區和平路121巷14弄 9.11號 | 2848-2937 | 瑤池金母 | 農曆5月10日 農曆7月18日 | 不詳 |

| | | | | | | | | | |
|-----|-----|------------|----|-----|--------------------|------------------------|-----------|--------------------|----|
| 79 | 永安里 | 法顯殿 | 道教 | 陳紀男 | 蘆洲區九芎街153巷33號2樓 | 8282-3881 | 觀音大士 | 農曆不定期 | 不詳 |
| 80 | 水滴里 | 無極瑤池聖元大道院 | 道教 | 張秀英 | 蘆洲區水滴里民權路174巷10號1樓 | 918033298 | 瑤池金母 | 農曆7月18日 | 不詳 |
| 81 | 復興里 | 天道院總院 | 道教 | 梁沛霖 | (蘆洲區復興路323巷153-3號) | 28472846 | 無極至尊-鴻鈞始祖 | 農曆2月2日 | 不詳 |
| 82 | 忠孝里 | 妙天宮 | 道教 | 連鴻建 | (蘆洲區民義街68巷38號) | 22889555 | 王母娘娘 | 農曆7月18日 | 不詳 |
| 83 | 光華里 | 三角頭土地公王 | 道教 | 陳信義 | (蘆洲區正和街12號) | 0939158677 | 土地公 | 農曆不定期 | 不詳 |
| 84 | 信義里 | 玄德宮 | 道教 | 張瀚文 | 蘆洲區民族路85巷5號 | 0927585796 | 玄天上帝 | 農曆2月2日 農曆3月3日 | 不詳 |
| 85 | 得仁里 | 萬善堂 | | 王兩成 | 蘆洲區中山二路、和平路口 | 22815518 | 大墓公 | 農曆7月 | 不詳 |
| 86 | 溪墘里 | 吉興太子宮 | 道教 | 周吉興 | 蘆洲區中山一路95巷18號 | 22890063 | 三太子 | 農曆9月9日 | 不詳 |
| 87 | 仁復里 | 無極混元雷霆慈后聖殿 | 道教 | 李義勝 | 中央路20巷11號 | 22808939 | 觀音佛祖 | 農曆6月18日 | 不詳 |
| 88 | 民和里 | 關聖堂 | 道教 | 陳書維 | 蘆洲區信義路30巷51號 | 0981435053 | 關帝聖君 | 農曆6月24日 | 不詳 |
| 89 | 中原里 | 北極玉虛宮 | 道教 | 謝明輝 | 蘆洲區中正路245號 | 28477827 | 玄天上帝 | 農曆3月3日 農曆7月15日 | 不詳 |
| 90 | 鷺江里 | 無極真元聖母宮 | 道教 | 陳語萱 | 蘆洲區信義路319巷15號 | 22823708 | 王母娘娘 | 農曆7月15日 | 不詳 |
| 91 | 復興里 | 玉天宮 | 道教 | 王居清 | 蘆洲區復興路227巷2弄3號 | 22814269 0938018227 | 王母娘娘 | 農曆6月24日 農曆7月18日 | 不詳 |
| 92 | 正義里 | 金賢宮 | 道教 | 陳國明 | 蘆洲區光榮路120巷15號 | 82836022 | 瑤池金母 | 農曆7月18日 | 不詳 |
| 93 | 長安里 | 元興宮 | 道教 | 張智翔 | 蘆洲區中華街52號 | 28488841 | 何府千歲 | | 不詳 |
| 94 | 仁復里 | 鎮福宮 | 道教 | 李炳宗 | 蘆洲區得勝街69巷18號 | 82852040 | 天上聖母 | 農曆3月23日 | 不詳 |
| 95 | 保佑里 | 玉上宮 | 道教 | 陶永平 | 蘆洲區中正路174巷2號 | 930584305 | 玉皇大帝 | 農曆6月24日 | 不詳 |
| 96 | 保佑里 | 有應公廟 | | 李時春 | 蘆洲區中正路202號旁 | 28487904 | 謝隱公 | | 不詳 |
| 97 | 保佑里 | 有應公廟 | | 李吉雄 | 蘆洲區中正路、保和街口 | | 三黃公 | | 不詳 |
| 98 | 九芎里 | 慈明宮 | 道教 | 葉坤宗 | 蘆洲區長安街22巷27號 | 82825282 | 天上聖母 | 農曆3月23日 | 不詳 |
| 99 | 復興里 | 福德宮 | 道教 | 李源泉 | 蘆洲區復興路227巷2弄16-1號 | 0955578289 | 福德正神 | 農曆6月20日 | 不詳 |
| 100 | 中華里 | 蘆洲慈航聖堂 | 道教 | 王兩傳 | 蘆洲區光華路73巷24號1樓 | 22814348 | 玉皇大帝 | 農曆1月9日 | 不詳 |
| 101 | 水河里 | 福安社 | 道教 | 周俊彬 | 蘆洲區復興路323巷175-13號 | 0980805346 | 達摩祖師 | 農曆6月 | 不詳 |
| 102 | 長安里 | 蘆洲太子宮 | 道教 | 林有男 | 蘆洲區長安街193巷32號 | 0920868607 | 中壇元帥 | 農曆9月9日 | 不詳 |

寺廟

| | | | | | | | | | |
|----|-----|-----------|----|-----|--------------------|----------------------|--------|-------------------|----------|
| 1 | 保佑里 | 保佑宮 | 道教 | 劉保生 | 新北市蘆洲區中正路192巷8號 | 22837158 | 池府王爺 | 農曆6月18日 | 民前201年 |
| 2 | 保和里 | 蘆洲市保和宮 | 道教 | 李宏達 | 新北市蘆洲區成功路182號 | 22812536 | 保生大帝 | 農曆元月8日、3月15日、5月2日 | 民國前2年 |
| 3 | 得勝里 | 湧蓮寺 | 佛教 | 林瑋璘 | 新北市蘆洲區得勝街96號 | 22818642 | 觀音佛祖 | 農曆9月18日 | 民國前40年 |
| 4 | 忠義里 | 忠義廟 | 道教 | 陳丕哲 | 新北市蘆洲區長安街106號 | 22820024 22887979 | 池府王爺 | 農曆6月15日 | 民國前3年 |
| 5 | 得勝里 | 蘆洲市文武大眾爺廟 | 道教 | 李春萬 | 新北市蘆洲區成功路3鄰156之1號 | 22859290 | 文武大眾爺廟 | 農曆5月1日 | 民國前10年 |
| 6 | 正義里 | 蘆洲慈惠堂 | 道教 | 林根陣 | 新北市蘆洲區中原路18號 | 22811231 | 無極瑤池金母 | 農曆7月18日 | 民國63年5月 |
| 7 | 光華里 | 蘆洲南天宮 | 道教 | 李重夫 | 新北市蘆洲區光華路282號 | 22816133 | 五府千歲 | 農曆4月26日 | 民國63年1月 |
| 8 | 保佑里 | 福佑宮 | 道教 | 陳清 | 新北市蘆洲區中正路192巷口 | 22825329 | 福德正神 | 農曆8月17日 | 民國4年7月1日 |
| 9 | 復興里 | 蘆洲護天宮 | 道教 | 李益義 | 新北市蘆洲區復興路227巷26號 | 22829437 | 皇靈地祇 | 農曆10月18日 | 民國61年7月 |
| 10 | 水河里 | 清海宮 | 道教 | 李次雄 | 新北市蘆洲區民族路422巷82弄9號 | 22855020 | 三關大帝 | 農曆10月15日 | 民國79年10月 |
| 11 | 光華里 | 集善宮 | 道教 | 籃重勝 | 新北市蘆洲區光華路46巷21弄1號 | 22889489 | 孚佑帝君 | 農曆4月14日 | 民國前24年 |
| 12 | 復興里 | 清涼寺 | 佛教 | 吳彩娥 | 新北市蘆洲區復興路323巷臨4號 | 22888032 | 觀世音菩薩 | 農曆4月7日 | 民國76年 |
| 13 | 仁愛里 | 蘆洲真久宮 | 道教 | 林建明 | 新北市蘆洲區三民路98巷21號 | 22822718 | 保生大帝 | 農曆5月2日 農曆9月9日 | 民國69年 |
| 14 | 福安里 | 蘆州福安宮 | 道教 | 呂元興 | 新北市蘆洲區民權路臨70號 | 22834117 | 福德正神 | 農曆8月10日 | 道光25年 |
| 15 | 民和里 | 臺北蘆洲奉安宮 | 道教 | 葉一亭 | 新北市蘆洲區永安北路一段66巷2號 | 22819665 | 五年千歲 | 每年2月13、14、15日 | 民國58年 |

資料來源：本所民政課

7- 2 新北市蘆洲區聚會所、財團法人教會一覽表(1)

中華民國 101 年底

| 編號 | 里別 | 聚會所、財團法人教會名稱 | 教別 | 負責人姓名 | 地 址 | 電 話 | 建立日期 |
|----|-----|-----------------------------|-----|-------|----------------------------|---------------|------|
| 1 | 保佑里 | 財團法人臺灣省臺北縣中國基督教靈糧世界佈道會蘆洲靈糧堂 | 基督教 | 葉俊成 | 蘆洲區三民路249號3樓之2 (249號-3) | (02) 82822448 | 96年 |
| 2 | 仁德里 | 財團法人台灣省台北縣基督教徒蘆洲禮拜堂 | 基督教 | 楊堦堂 | 蘆洲區三民路26巷71弄2號B1 | (02) 82862710 | 82年 |
| 3 | 中原里 | 財團法人台灣省台北縣蘆洲召會聚會所 | 基督教 | 黃德清 | 蘆洲區中正路243巷7弄5號 | (02) 28486040 | 88年 |
| | | | | | | | |
| | | | | | | | |
| | | | | | | | |
| | | | | | | | |
| | | | | | | | |

資料來源：本所民政課

7- 3 新北市蘆洲區宗教團體興辦公益慈善及社會教化事業概況
中華民國101年底

單位：所

| 宗教別 | 醫療機構 | | 文 教 機 構 | | | | | | | | 公 益 慈 善 事 業 | | | | | | |
|-----|--------|-----|---------|-----|-----|-----|-----|------|--------|----|-------------|--------|---------|--------|--------|--------|---------|
| | 醫院數 | 診所數 | 大學數 | 專科數 | 中學數 | 職校數 | 小學數 | 幼兒園數 | 圖書閱覽室數 | 其他 | 養老院數 | 殘障教養院數 | 青少年輔導院數 | 福利基金會數 | 學生宿舍處數 | 技藝研習處數 | 社會服務中心數 |
| 寺廟 | 合計 | - | - | - | - | - | - | - | - | - | - | - | - | 2 | - | - | - |
| | 道教 | - | - | - | - | - | - | - | - | - | - | - | - | 1 | - | - | - |
| | 佛教 | - | - | - | - | - | - | - | - | - | - | - | - | 1 | - | - | - |
| | 理教 | - | - | - | - | - | - | - | - | - | - | - | - | - | - | - | - |
| | 軒轅教 | - | - | - | - | - | - | - | - | - | - | - | - | - | - | - | - |
| | 天帝教 | - | - | - | - | - | - | - | - | - | - | - | - | - | - | - | - |
| | 一貫教 | - | - | - | - | - | - | - | - | - | - | - | - | - | - | - | - |
| | 天德教 | - | - | - | - | - | - | - | - | - | - | - | - | - | - | - | - |
| | 儒教 | - | - | - | - | - | - | - | - | - | - | - | - | - | - | - | - |
| | 大易教 | - | - | - | - | - | - | - | - | - | - | - | - | - | - | - | - |
| | 亥子道 | - | - | - | - | - | - | - | - | - | - | - | - | - | - | - | - |
| | 彌勒大道 | - | - | - | - | - | - | - | - | - | - | - | - | - | - | - | - |
| | 中華聖教 | - | - | - | - | - | - | - | - | - | - | - | - | - | - | - | - |
| | 宇宙彌勒皇教 | - | - | - | - | - | - | - | - | - | - | - | - | - | - | - | - |
| | 先天救教 | - | - | - | - | - | - | - | - | - | - | - | - | - | - | - | - |
| 黃中 | - | - | - | - | - | - | - | - | - | - | - | - | - | - | - | - | |
| 其他 | - | - | - | - | - | - | - | - | - | - | - | - | - | - | - | - | |
| 教堂 | 合計 | - | - | - | - | - | - | - | - | - | - | - | - | - | - | - | - |
| | 天主教 | - | - | - | - | - | - | - | - | - | - | - | - | - | - | - | - |
| | 基督教 | - | - | - | - | - | - | - | - | - | - | - | - | - | - | - | - |
| | 回教 | - | - | - | - | - | - | - | - | - | - | - | - | - | - | - | - |
| | 天理教 | - | - | - | - | - | - | - | - | - | - | - | - | - | - | - | - |
| | 巴哈伊教 | - | - | - | - | - | - | - | - | - | - | - | - | - | - | - | - |
| | 真光教 | - | - | - | - | - | - | - | - | - | - | - | - | - | - | - | - |
| | 山達基教會 | - | - | - | - | - | - | - | - | - | - | - | - | - | - | - | - |
| | 其他 | - | - | - | - | - | - | - | - | - | - | - | - | - | - | - | - |

資料來源：本所民政課